

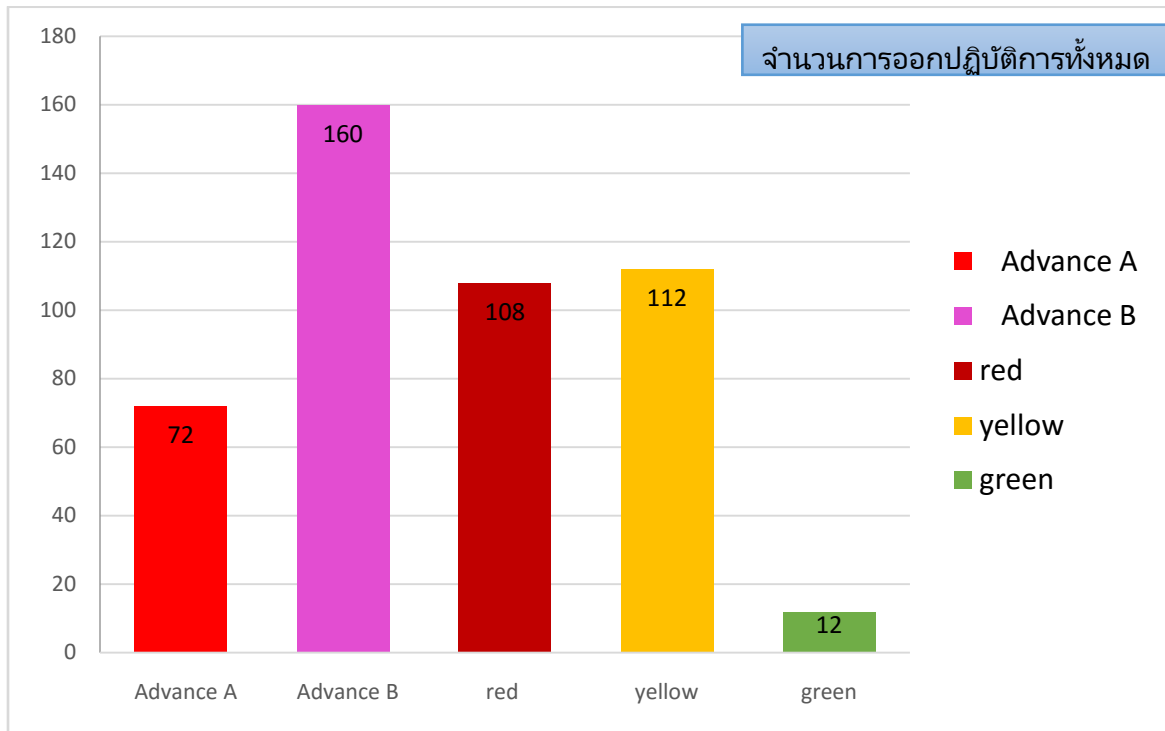
รายงานประจำเดือนสิงหาคม 2559

ข้อมูลผลการปฏิบัติการของหน่วยปฏิบัติการฉุกเฉินนอกโรงพยาบาลรพ.ขอนแก่น

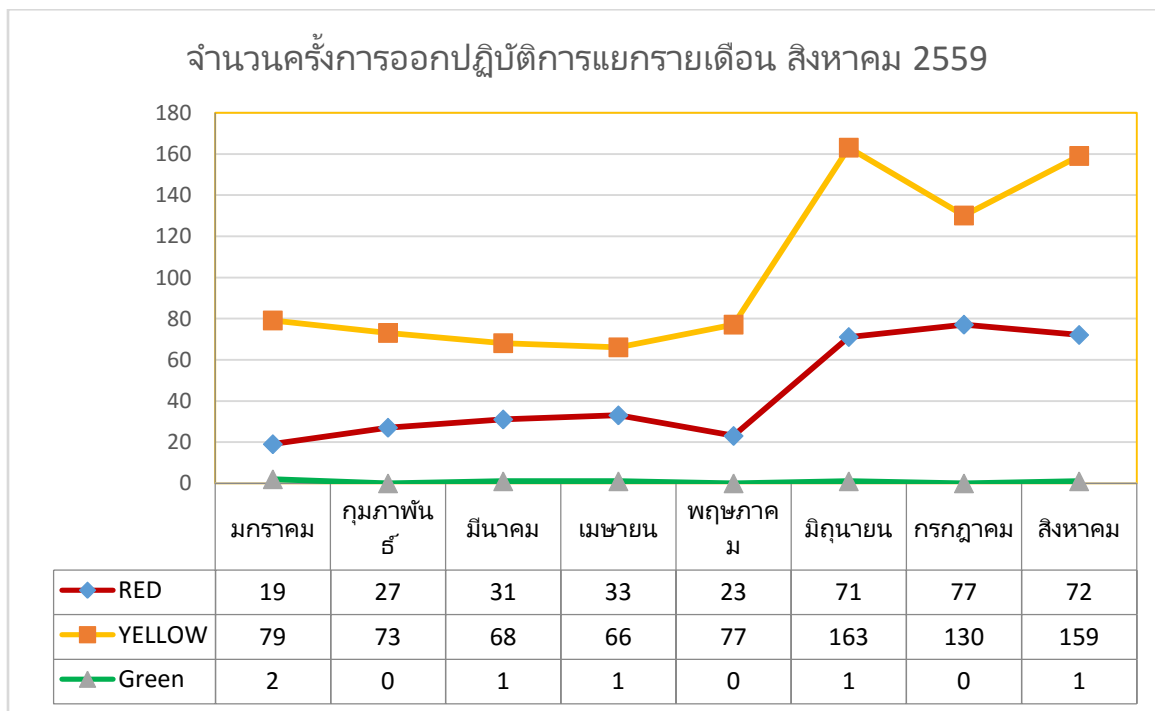
รายการ	จำนวน	ร้อยละ
1.จำนวนครั้งการออกปฏิบัติการทั้งหมด	295	100.0
จำนวนครั้งการออกปฏิบัติการที่นำส่งรพ.ขอนแก่น	132	100.0
แบ่งตามการจ่ายรพพยาบาล		
Advance A	72	31.1
Advance B	160	69.0
แบ่งตามระดับการคัดแยก ณ จุดเกิดเหตุ		
Field Triage Red(K1+k2)	108	46.5
Field Triage Yellow(K3)	112	48.3
Field Triage Green (K4+K5)	12	5.2
	185	62.7
2. All-response time (call to scene) ≤ 10 min		
Dispatch time (call to dispatch) ≤ 1 min	251	85.1
Activation time (Dispatch to ambulance leave station) ≤ 1 min	216	73.2
Response time (ambulance leave station to scene)≤ 1 min	216	73.2
Scene time (arrive to leave scene)		
Trauma ≤ 10 min	62	89.8
Non-trauma ≤ 20 min	222	98.2
Arrival time(leave scene to hospital)	283	95.9

3.ผลการปฏิบัติการ	จำนวน	ร้อยละ
มีการรักษา		
รักษานำส่ง	265	89.8
รักษาไม่นำส่ง	4	1.4
รักษาเสียชีวิต ณ จุดเกิดเหตุ	0	0.00
รักษาเสียชีวิตขณะนำส่ง	0	0.00
ไม่มีการรักษา		
ไม่รักษา/ไม่ประสงค์ รพ.	11	3.7
ยกเลิก/ไม่พบเหตุ	3	1.0
เสียชีวิตก่อนนำส่ง	2	0.7
ไม่ระบุ	10	3.4
รวม	295	100.0
4.ผลการรักษาเบื้องต้น(ณ จุดเกิดเหตุ)		
ปฐมพยาบาล	0	0.0
ทุเลา	136	49.1
คงที่	121	43.7
ทรุดหนัก	0	0.0
เสียชีวิต ณ จุดเกิดเหตุ	0	0.8
เสียชีวิตระหว่างนำส่ง	0	0.0
ไม่ระบุ	20	7.2
รวม	277	93.9
5.ผลการรักษาเมื่อผู้ป่วยถึงสถานพยาบาล		
ทุเลา	178	64.3
รักษาต่อที่อื่น	8	2.9
รักษาเกินสิ้นเดือน	7	2.5
เสียชีวิตใน รพ.	5	1.8
ปฐมพยาบาล/หนีกลับ	0	0.0
กลับไปตายที่บ้าน	0	0.0
ตามแล้วไม่ทราบผล	56	20.2
ไม่ได้ระบุ	23	8.3
รวม	277	93.9
6. ผู้ป่วย K1+K2ที่มารพ.ด้วย EMS(n,%)		
$[(K1+K2EMS)/(K1+K2ER Walk in)] \times 100$	72	2.9

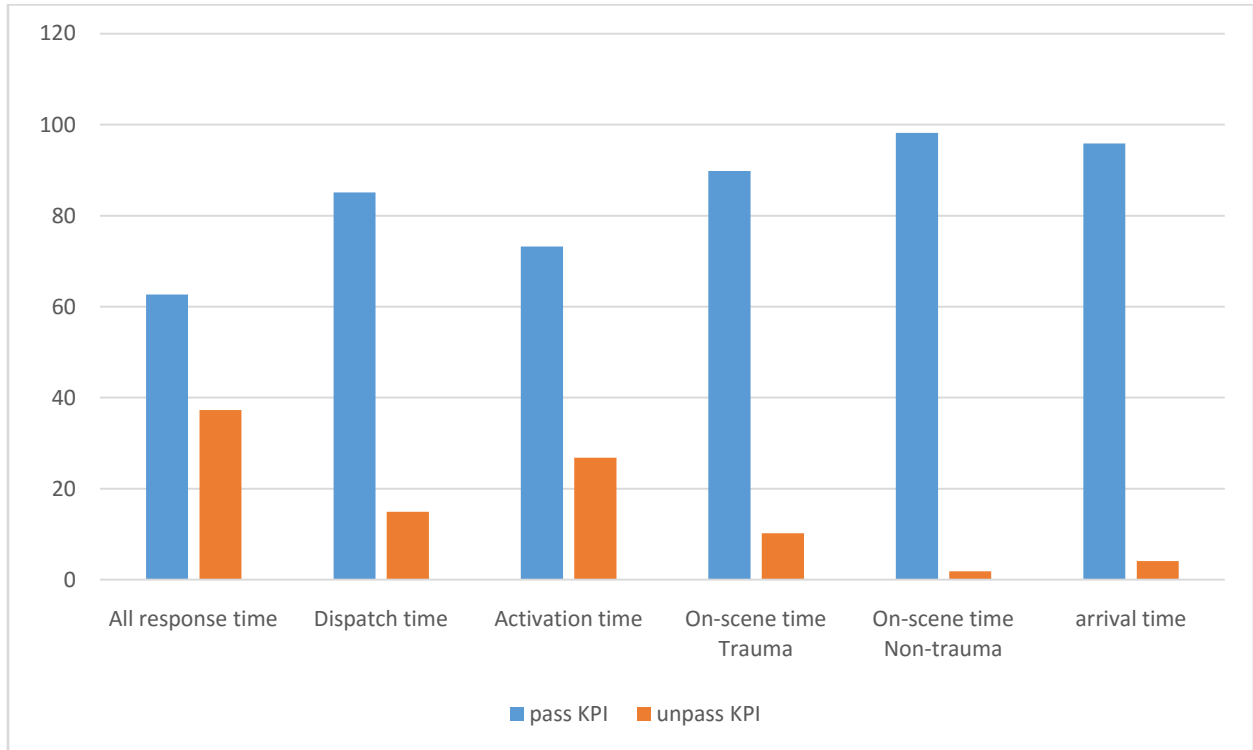
กราฟที่ 1 แสดงผลการปฏิบัติการทีม EMS โรงพยาบาลศูนย์ขอนแก่นที่นำส่งโรงพยาบาลศูนย์ขอนแก่น



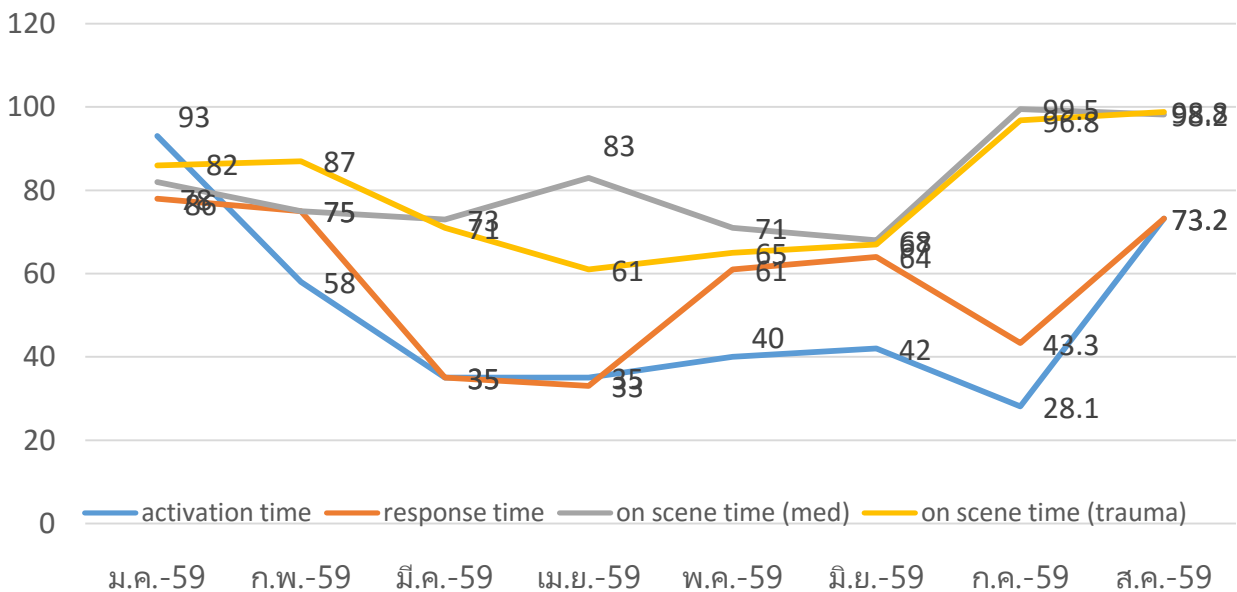
กราฟที่ 2 แสดงผลการปฏิบัติการทีม EMS โรงพยาบาลศูนย์ขอนแก่นที่นำส่งโรงพยาบาลศูนย์ขอนแก่น



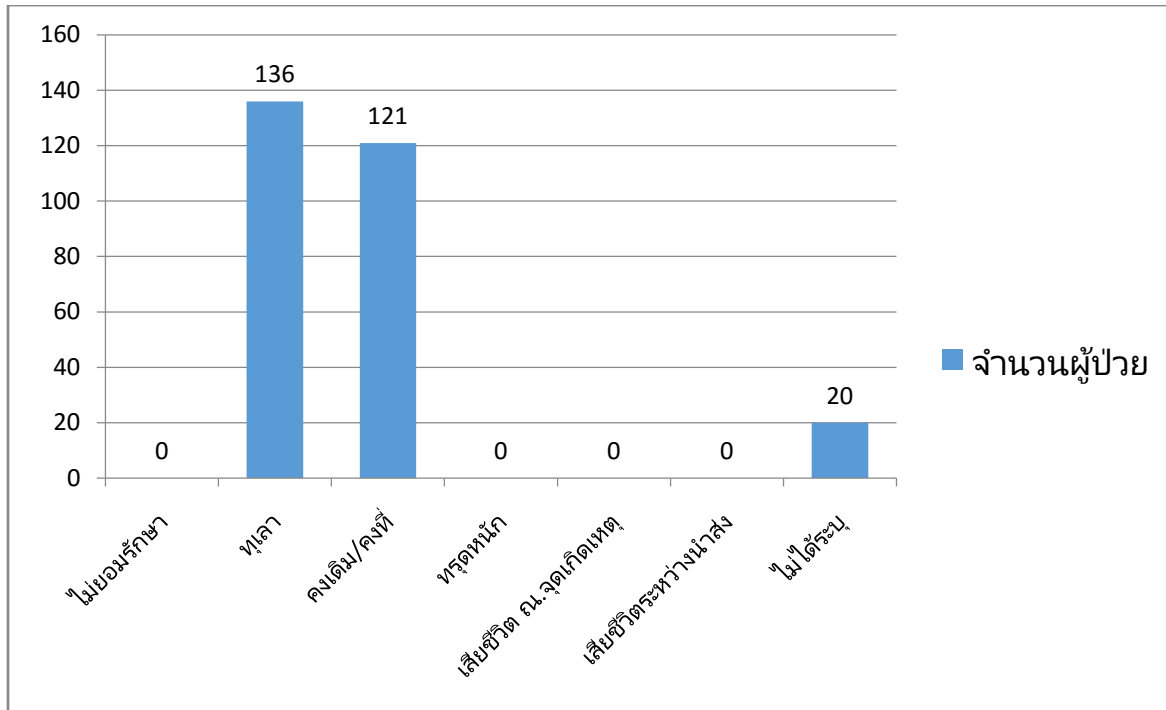
กราฟที่ 3 แสดงระยะเวลาการออกปฏิบัติการที่ผ่าน KPI ประจำเดือน พฤษภาคม 2559



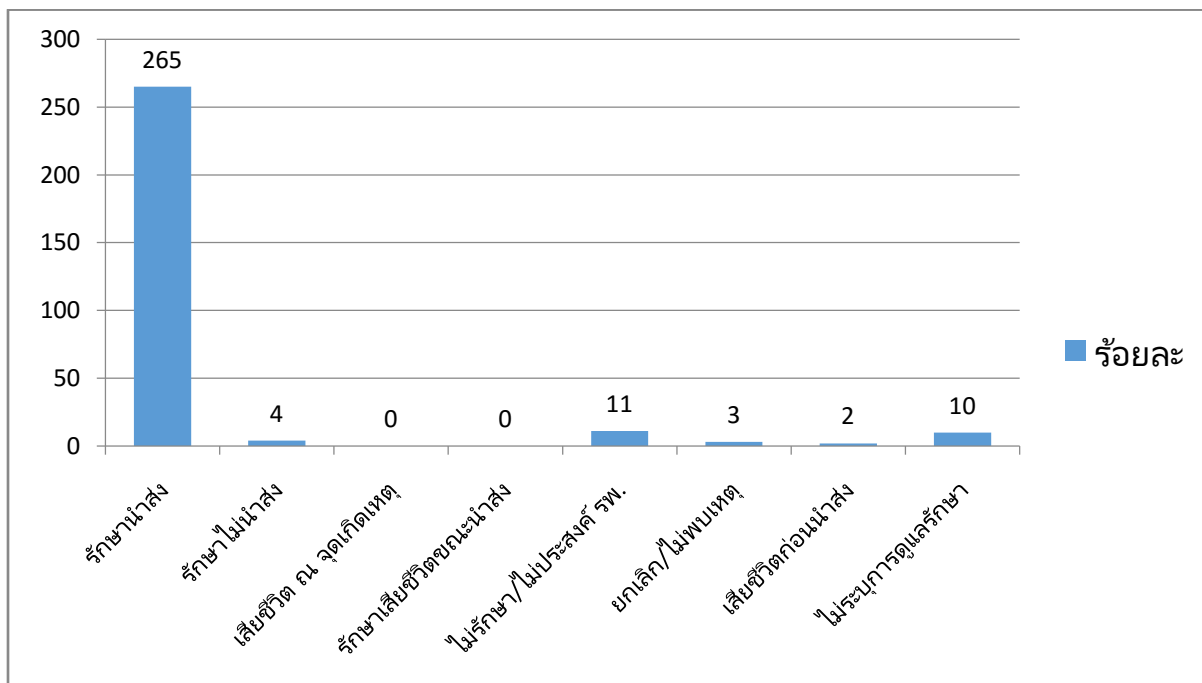
กราฟที่ 4 แสดงร้อยละผลการปฏิบัติการทีม EMS โรงพยาบาลศูนย์ขอนแก่นที่ผ่าน KPI สถาบันการแพทย์ฉุกเฉินแห่งชาติ



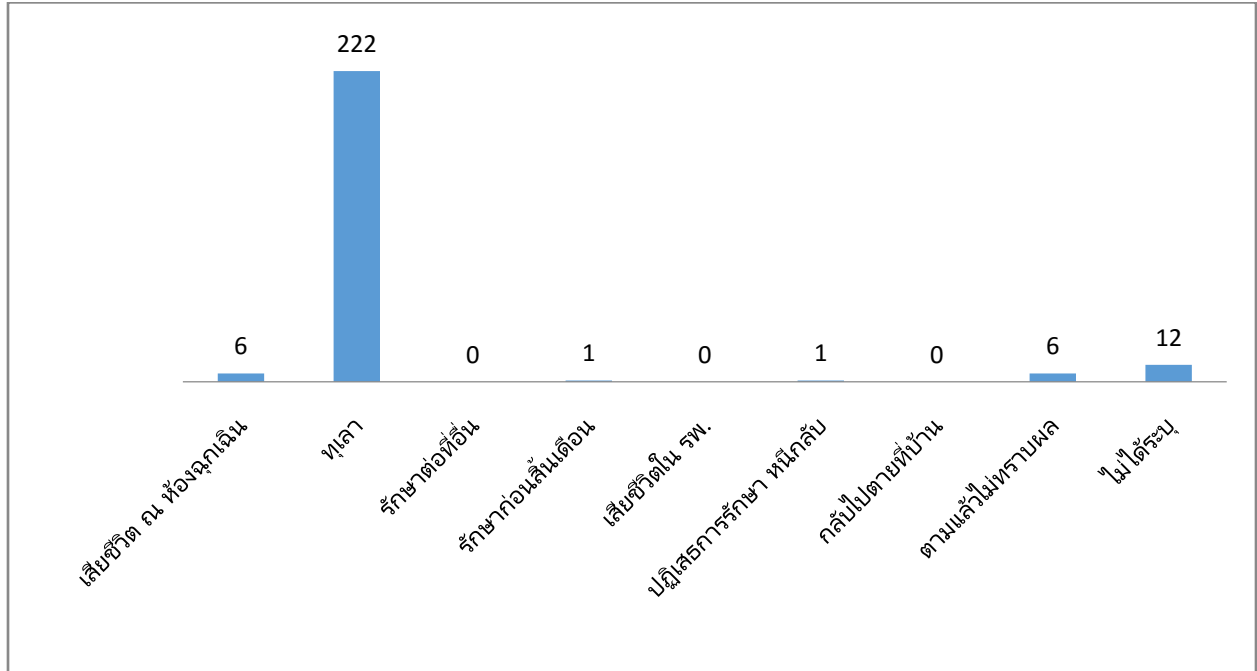
กราฟที่ 5 แสดงผลการรักษาเบื้องต้นประจำเดือน สิงหาคม 2559



กราฟที่ 6 แสดงผลการปฏิบัติการทีม EMS โรงพยาบาลศูนย์ขอนแก่นที่นำส่งโรงพยาบาลศูนย์ขอนแก่น



กราฟที่ 7 แสดง ผลการรักษาในโรงพยาบาล



กราฟที่ 8 แสดงร้อยละผลการปฏิบัติการแยกรายเดือน

