

รายงานประจำเดือน ธันวาคม 2559

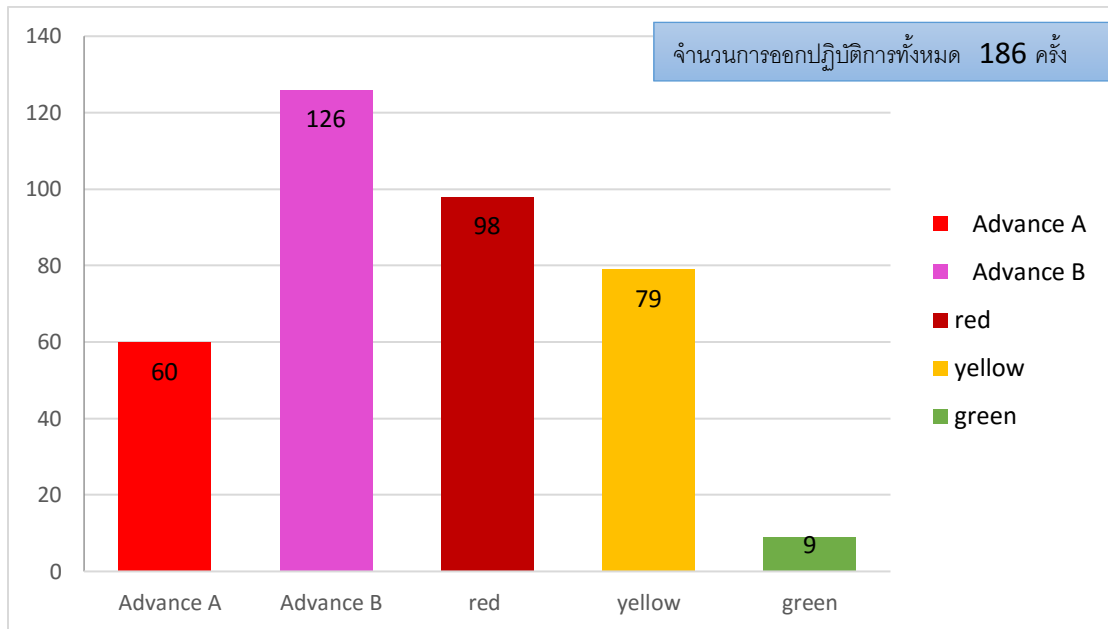
ข้อมูลผลการปฏิบัติการของหน่วยปฏิบัติการฉุกเฉินนอกโรงพยาบาลศูนย์ขอนแก่น

รายการ	จำนวน	ร้อยละ
<b>1.จำนวนครั้งการออกปฏิบัติการทั้งหมด</b>	243	100.0
จำนวนครั้งการออกปฏิบัติการที่นำส่งรพ.ขอนแก่น	186	100.0
แบ่งตามการจ่ายรถพยาบาล		
Advance A	60	32.3
Advance B	126	67.7
แบ่งตามระดับการคัดแยก ณ จุดเกิดเหตุ		
Field Triage Red(K1+k2)	98	52.7
Field Triage Yellow(K3)	79	42.5
Field Triage Green (K4+K5)	9	4.8
<b>2. All-response time (call to scene) <input type="checkbox"/> 10 min</b>		
Dispatch time (call to dispatch) <input type="checkbox"/> 1 min	243	100.0
Activation time (Dispatch to ambulance leave station) <input type="checkbox"/> 1 min	201	83.0
Response time (ambulance leave station to scene) <input type="checkbox"/> 1 min	182	76.0
Scene time (arrive to leave scene)		
Trauma <input type="checkbox"/> 10 min	56	95.0
Non-trauma <input type="checkbox"/> 20 min	164	99.0
Arrival time(leave scene to hospital )	243	100.0

<b>3.ผลการปฏิบัติการ</b>	จำนวน	ร้อยละ
<b>มีการรักษา</b>		
รักษานำส่ง	210	86.4
รักษาไม่นำส่ง	0	0.0
รักษาเสียชีวิต ณ จุดเกิดเหตุ	0	0.0
รักษาเสียชีวิตขณะนำส่ง	0	0.0
<b>ไม่มีการรักษา</b>		
ไม่รักษา/ไม่ประสงค์ รพ.	13	5.4
ยกเลิก/ไม่พบ	4	1.7
เสียชีวิตก่อนนำส่ง	4	1.7
ไม่ระบุ	12	4.93
<b>รวม</b>	<b>243</b>	<b>100.0</b>
<b>4.ผลการรักษาเบื้องต้น(ณ จุดเกิดเหตุ)</b>		
ปฏิเสธการรักษา	3	1.2
ทุเลา	116	47.7
คงที่	90	37.0
ทรุดหนัก	2	0.8
เสียชีวิต ณ จุดเกิดเหตุ	3	1.2
เสียชีวิตระหว่างนำส่ง	0	0.0
ไม่ระบุ	29	11.9
<b>รวม</b>	<b>243</b>	<b>100.0</b>
<b>5.ผลการรักษาเมื่อผู้ป่วยถึงสถานพยาบาล</b>		
เสียชีวิต ณ ห้องฉุกเฉิน	6	2.4
ทุเลา	121	49.8
รักษาต่อที่อื่น	6	2.5
รักษาเกินสิ้นเดือน	38	15.6
เสียชีวิตใน รพ.	6	2.5
ปฏิเสธการรักษา/หนีกลับ	1	0.4
กลับไปตายที่บ้าน	0	0.0
ตามแล้วไม่ทราบผล	39	16.0
ไม่ได้ระบุ	32	13.1

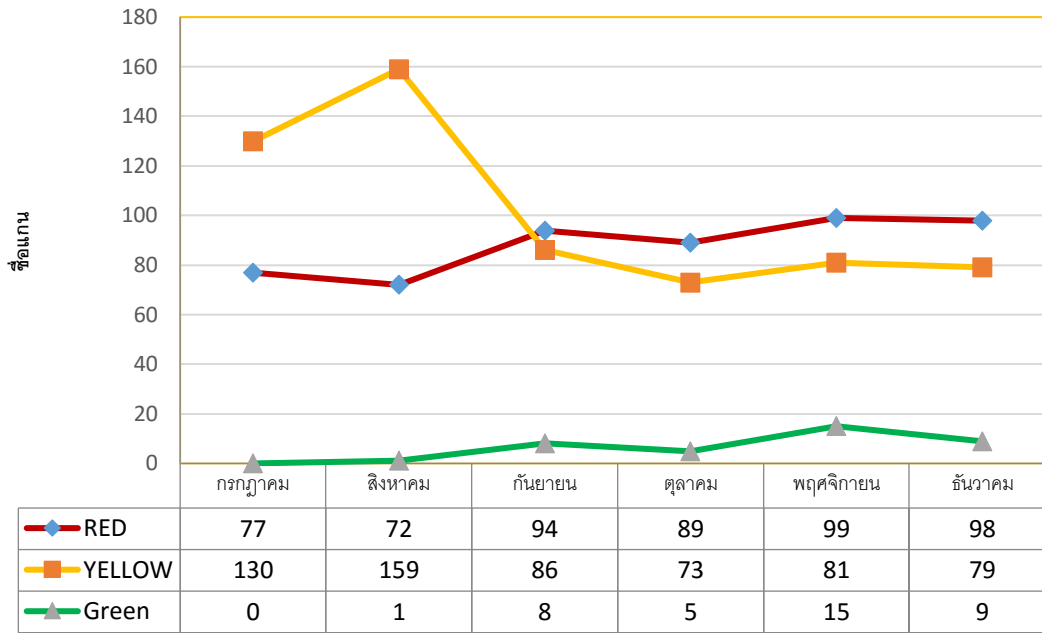
รวม	243	100.0
6. ผู้ป่วย K1+K2ที่มารพ.ด้วย EMS(n,%)	97	4.7
$[(K1+K2EMS)/(K1+K2ER\ Walk\ in)] \times 100$		

กราฟที่ 1 แสดงผลการปฏิบัติการทีม EMS โรงพยาบาลศูนย์ขอนแก่นที่นำส่งโรงพยาบาลศูนย์ขอนแก่น

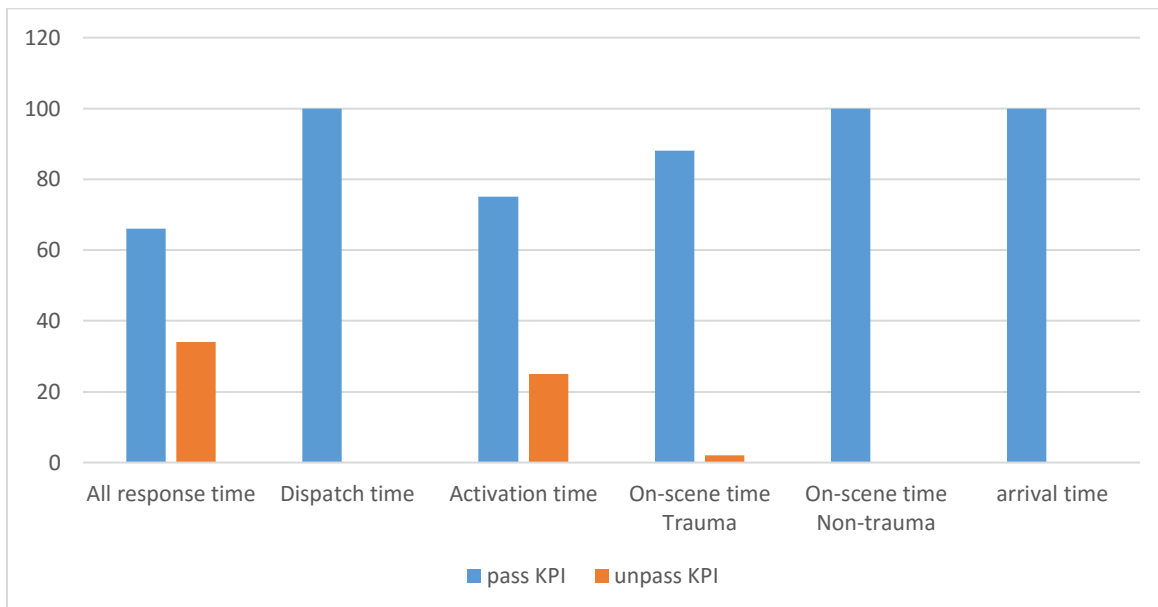


กราฟที่ 2 แสดงผลการปฏิบัติการทีม EMS โรงพยาบาลศูนย์ขอนแก่นที่นำส่งโรงพยาบาลศูนย์ขอนแก่น

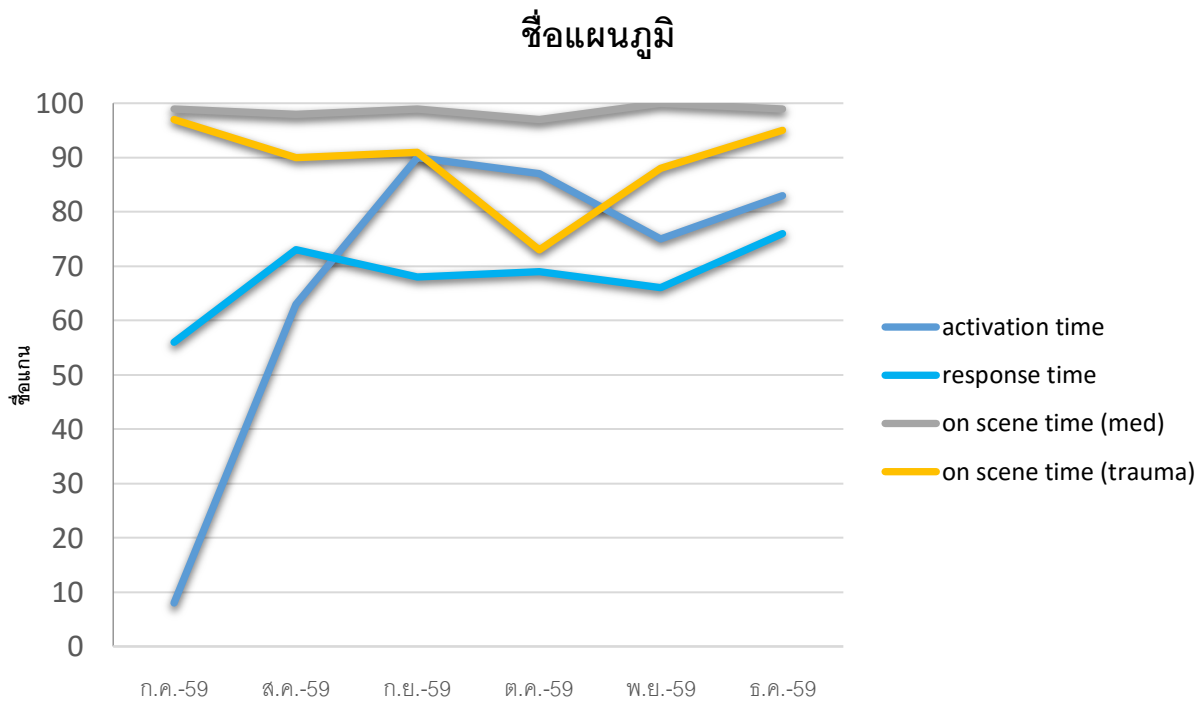
จำนวนครั้งการออกปฏิบัติการแยกรายเดือน ธันวาคม 2559



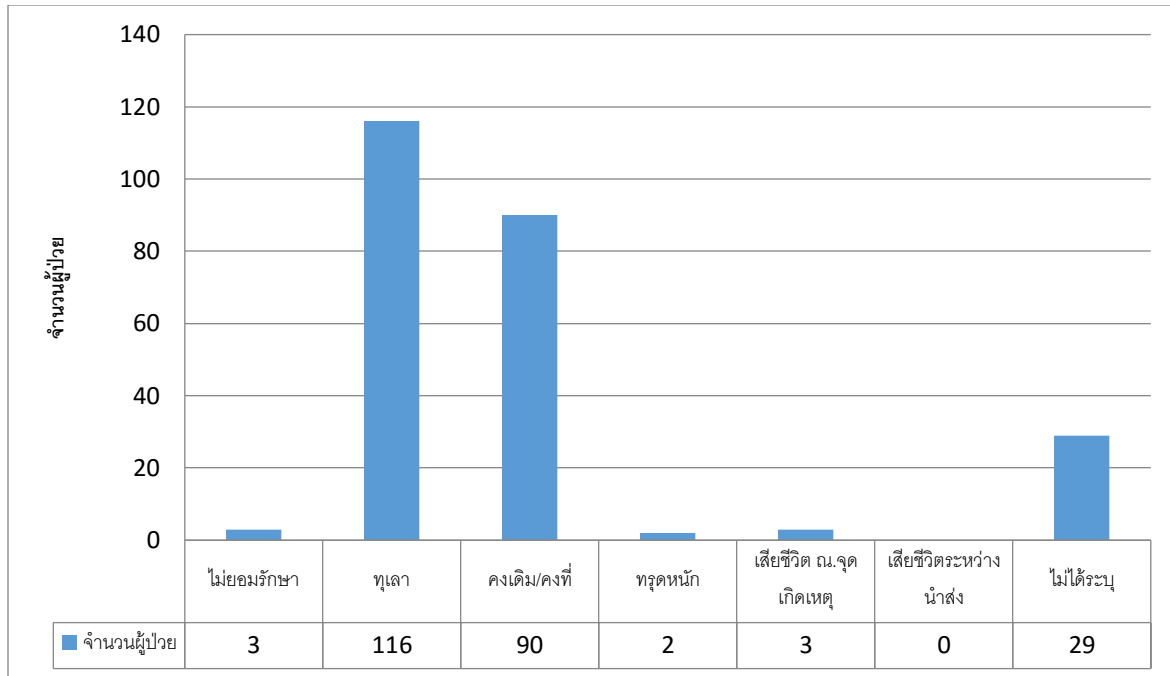
กราฟที่ 3 แสดงระยะเวลาการออกปฏิบัติการที่ผ่าน KPI ประจำเดือน ธันวาคม 2559



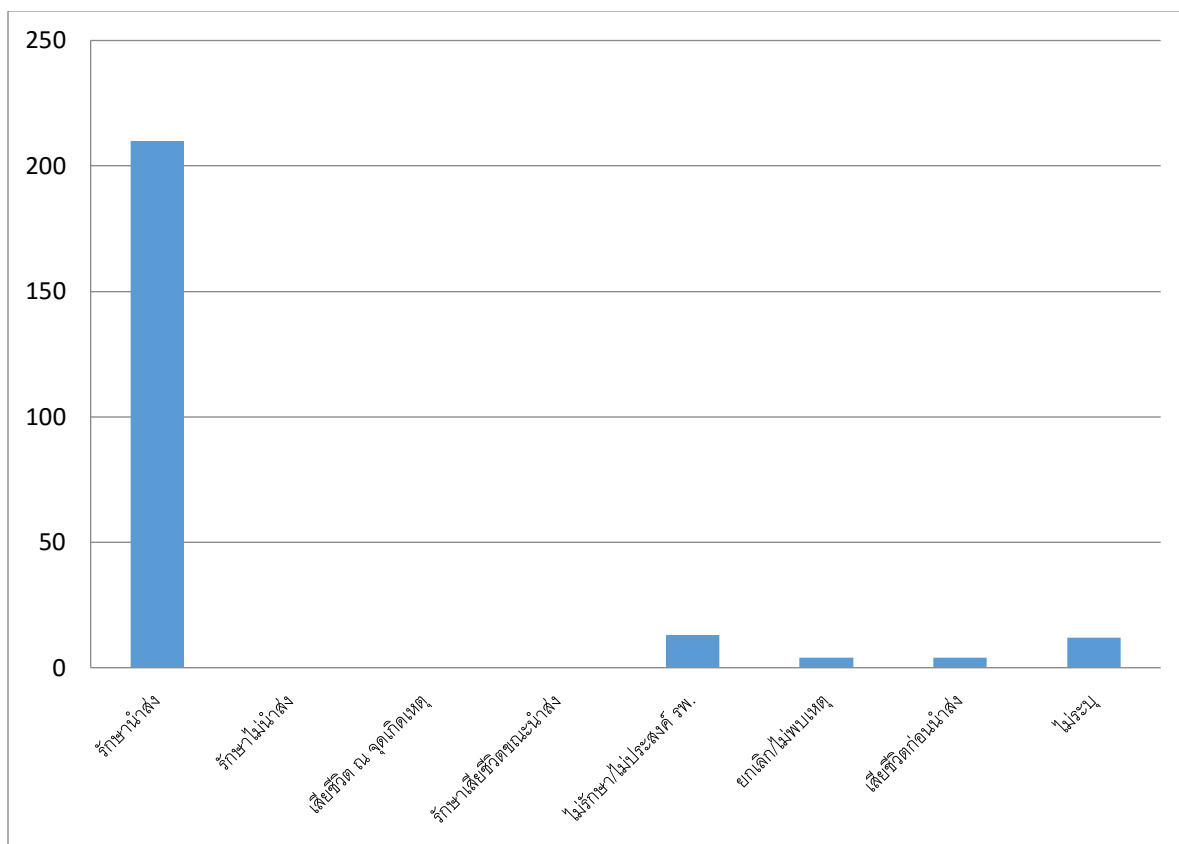
กราฟที่ 4 แสดงร้อยละผลการปฏิบัติการทีม EMS โรงพยาบาลศูนย์ขอนแก่นที่ผ่าน KPI สถาบันการแพทย์ จุฬาลงกรณ์มหาวิทยาลัย



กราฟที่ 5 แสดงผลการรักษาเบื้องต้นประจำเดือน ธันวาคม 2559



กราฟที่ 6 แสดงผลการปฏิบัติการทีม EMS โรงพยาบาลศูนย์ขอนแก่นที่นำส่งโรงพยาบาลศูนย์ขอนแก่น



กราฟที่ 7 แสดง ผลการรักษาในโรงพยาบาล ธันวาคม 2559

