

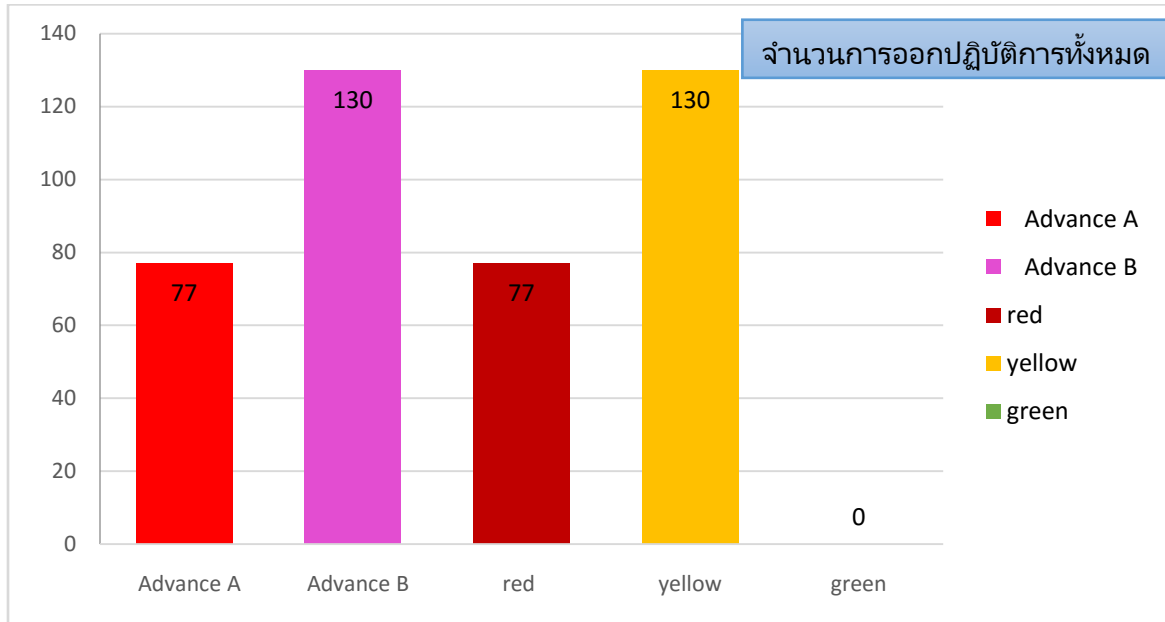
รายงานประจำเดือนกรกฎาคม 2559

ข้อมูลผลการปฏิบัติการของหน่วยปฏิบัติการฉุกเฉินนอกโรงพยาบาลรพ.ขอนแก่น

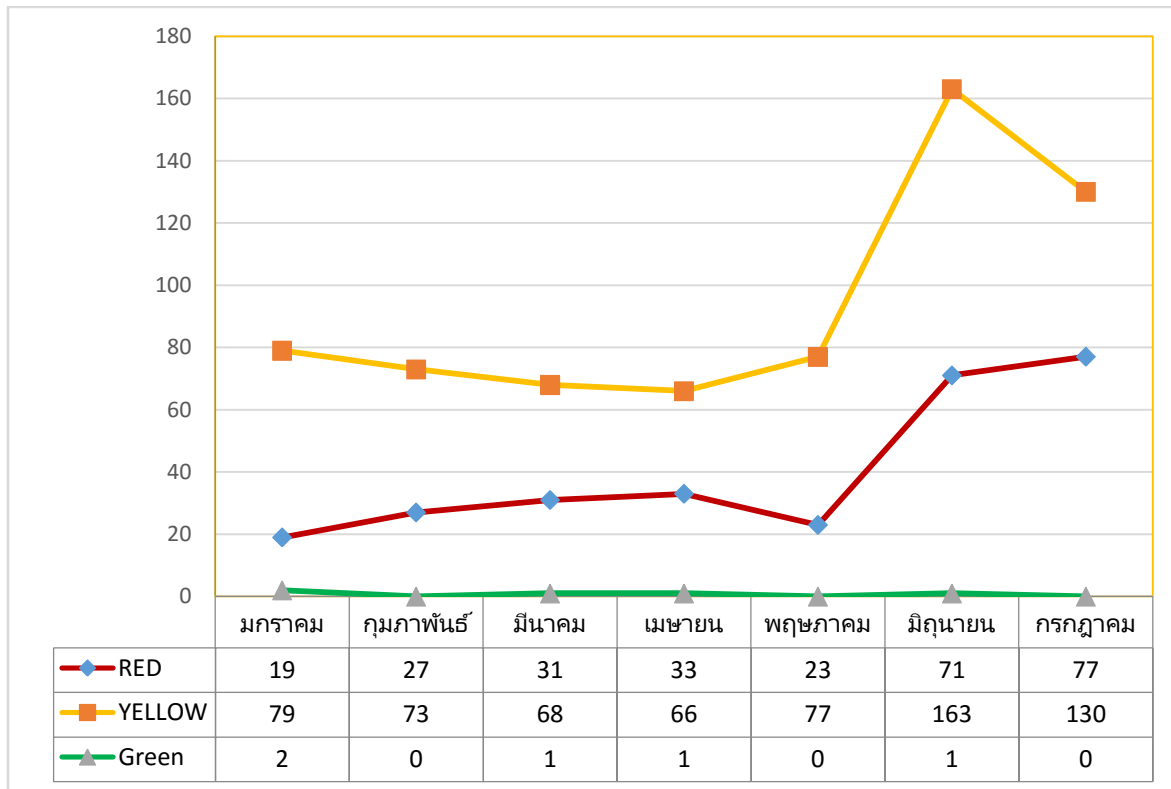
รายการ	จำนวน	ร้อยละ
1.จำนวนครั้งการออกปฏิบัติการทั้งหมด	284	100.0
จำนวนครั้งการออกปฏิบัติการที่นำส่งรพ.ขอนแก่น	207	100.0
แบ่งตามการจ่ายรถพยาบาล		
Advance A	77	37.2
Advance B	130	62.8
แบ่งตามระดับการคัดแยก ณ จุดเกิดเหตุ		
Field Triage Red(K1+k2)	112	54.1
Field Triage Yellow(K3)	95	45.9
Field Triage Green (K4+K5)	0	0.00
2. All-response time (call to scene) ≤ 10 min	149	54.2
Dispatch time (call to dispatch) ≤ 1 min	283	99.6
Activation time (Dispatch to ambulance leave station) ≤ 1 min	80	28.1
Response time (ambulance leave station to scene)≤ 1 min	123	43.3
Scene time (arrive to leave scene)		
Trauma ≤ 10 min	62	96.8
Non-trauma ≤ 20 min	219	99.5
Arrival time(leave scene to hospital)	284	100.0

3.ผลการปฏิบัติการ	จำนวน	ร้อยละ
มีการรักษา		
รักษานำส่ง	249	87.7
รักษาไม่นำส่ง	1	0.4
รักษาเสียชีวิต ณ จุดเกิดเหตุ	0	0.0
รักษาเสียชีวิตขณะนำส่ง	0	0.0
ไม่มีการรักษา		
ไม่รักษา/ไม่ประสงค์ รพ.	17	6.0
ยกเลิก/ไม่พบเหตุ	2	0.7
เสียชีวิตก่อนนำส่ง	2	0.7
ไม่ระบุ	13	4.6
รวม	284	100.0
4.ผลการรักษาเบื้องต้น(ณ จุดเกิดเหตุ)		
ปฏิเสธการรักษา	4	1.5
ทุเลา	136	51.7
คงที่	112	42.5
ทรุดหนัก	0	0.0
เสียชีวิต ณ จุดเกิดเหตุ	0	0.0
เสียชีวิตระหว่างนำส่ง	0	0.0
ไม่ระบุ	11	4.2
รวม	263	100.0
5.ผลการรักษาเมื่อผู้ป่วยถึงสถานพยาบาล		
ทุเลา	224	85.2
รักษาต่อที่อื่น	3	1.1
รักษาเกินสิ้นเดือน	12	4.6
เสียชีวิตใน รพ.	3	1.1
ปฏิเสธการรักษา/หนีกลับ	0	0.0
กลับไปตายที่บ้าน	0	0.0
ตามแล้วไม่ทราบผล	7	2.7
ไม่ได้ระบุ	14	5.3
รวม	263	100.0
6. ผู้ป่วย K1+K2ที่มารพ.ด้วย EMS(n,%)	77	2.9
[(K1+K2EMS)/(K1+K2ER Walk in)]×100		

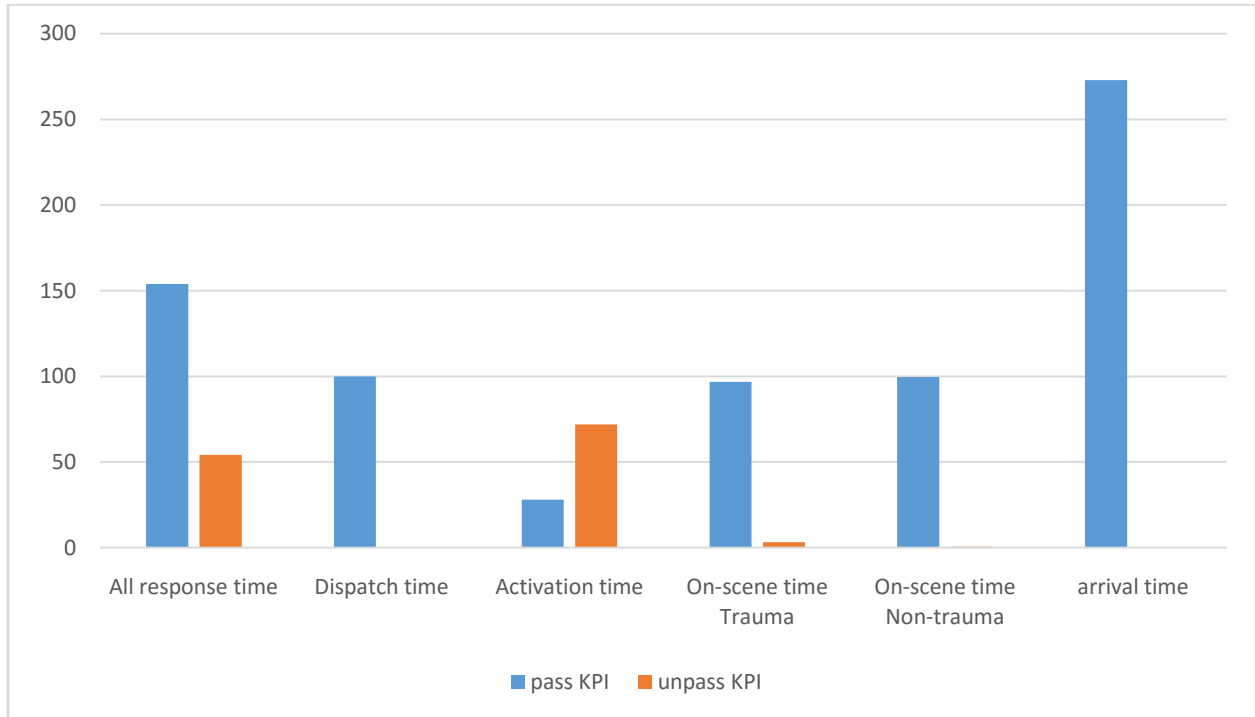
กราฟที่ 1 แสดงผลการปฏิบัติการทีม EMS โรงพยาบาลศูนย์ขอนแก่นที่นำส่งโรงพยาบาลศูนย์ขอนแก่น



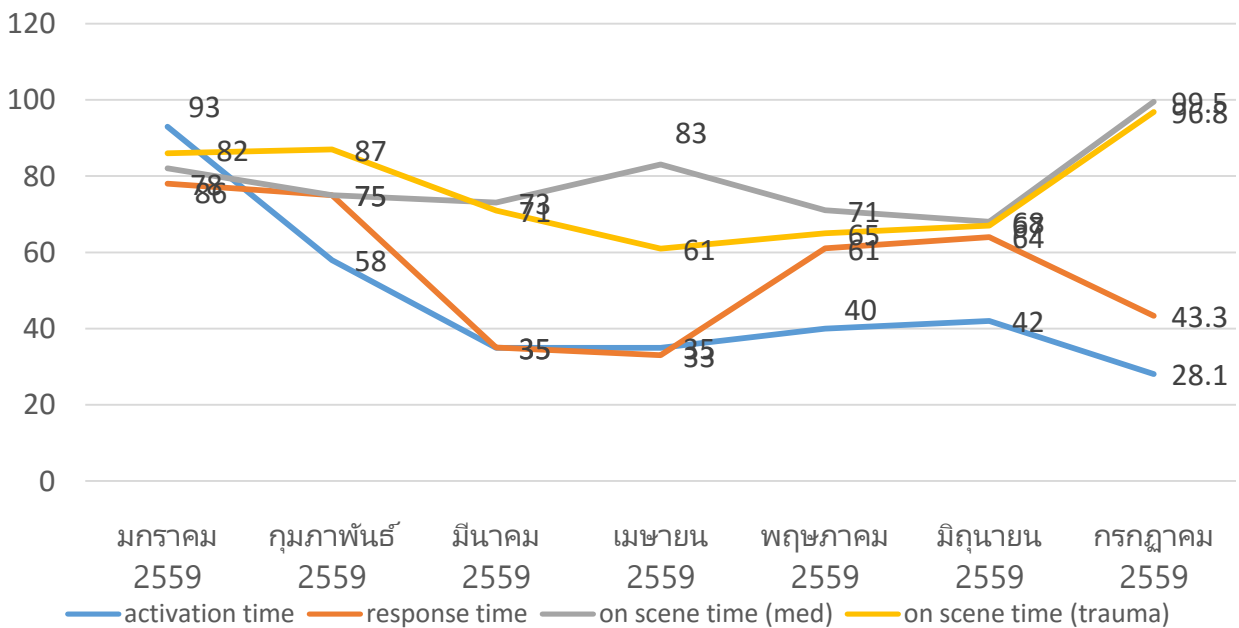
กราฟที่ 2 แสดงผลการปฏิบัติการทีม EMS โรงพยาบาลศูนย์ขอนแก่นที่นำส่งโรงพยาบาลศูนย์ขอนแก่น



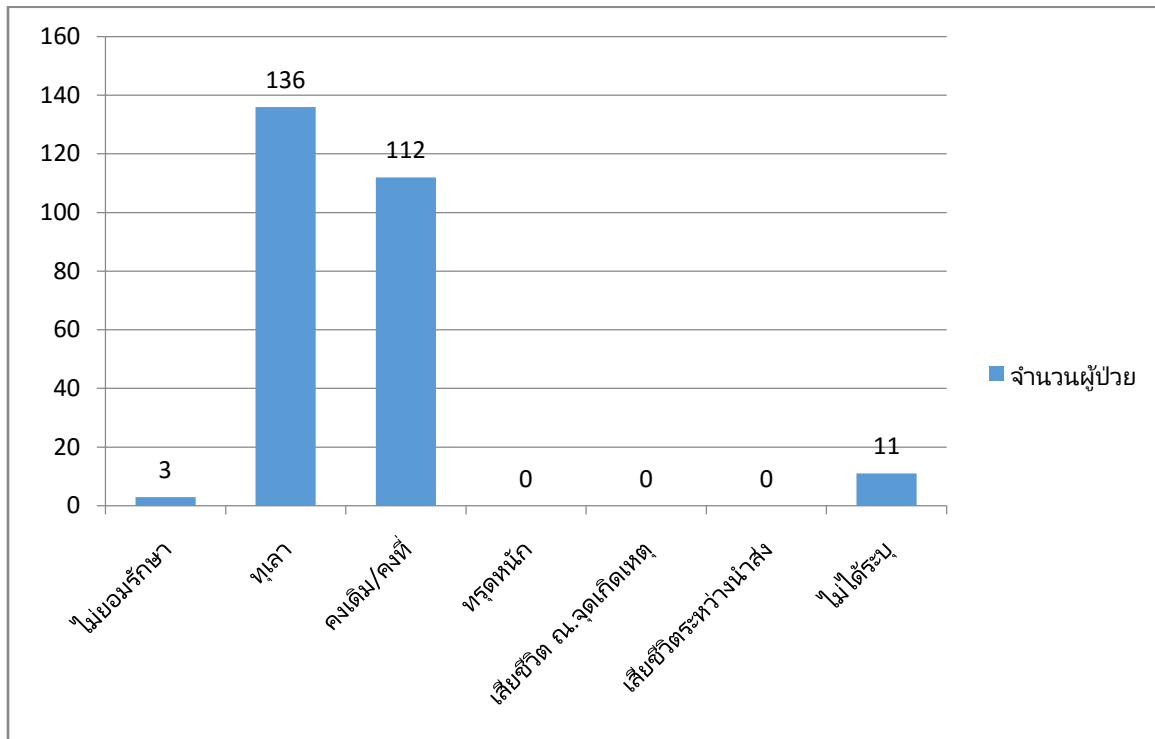
กราฟที่ 3 แสดงระยะเวลาการออกปฏิบัติการที่ผ่าน KPI ประจำเดือน กรกฎาคม 2559



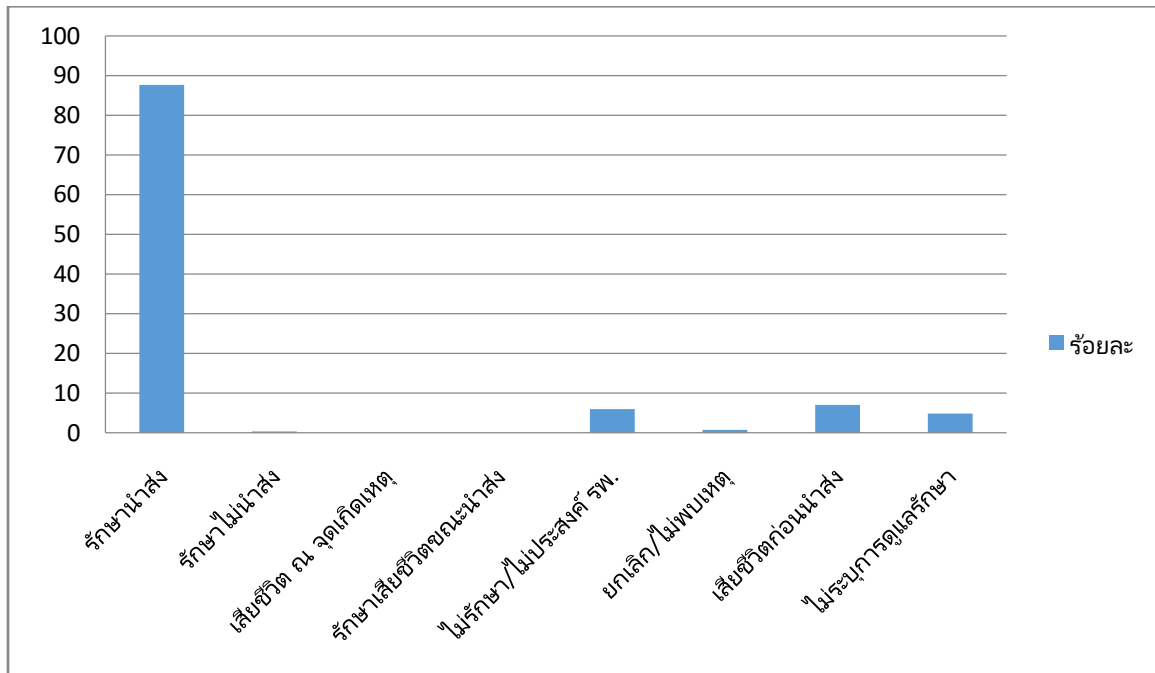
กราฟที่ 4 แสดงร้อยละผลการปฏิบัติการทีม EMS โรงพยาบาลศูนย์ขอนแก่นที่ผ่าน KPI สถาบันการแพทย์ฉุกเฉินแห่งชาติ



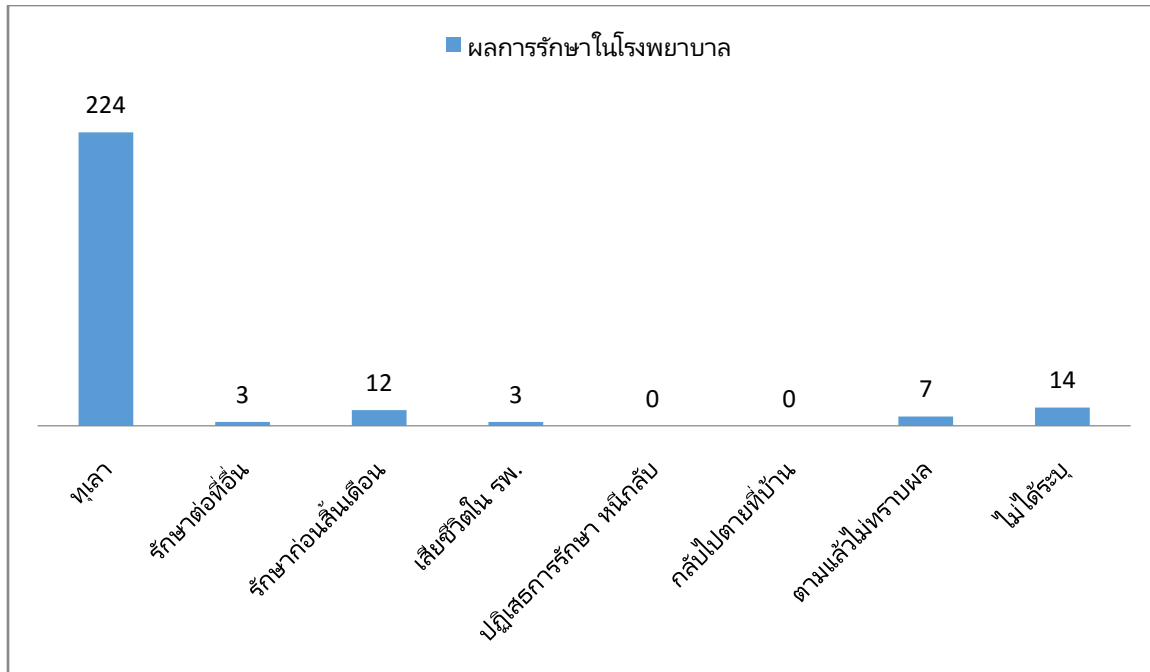
กราฟที่ 5 แสดงผลการรักษาเบื้องต้นประจำเดือน กรกฎาคม 2559



กราฟที่ 6 แสดงผลการปฏิบัติการทีม EMS โรงพยาบาลศูนย์ขอนแก่นที่นำส่งโรงพยาบาลศูนย์ขอนแก่น



กราฟที่ 7 แสดง ผลการรักษาในโรงพยาบาล เดือนกรกฎาคม 2559



กราฟที่ 8 แสดงร้อยละผลการปฏิบัติการแยกรายเดือน

