

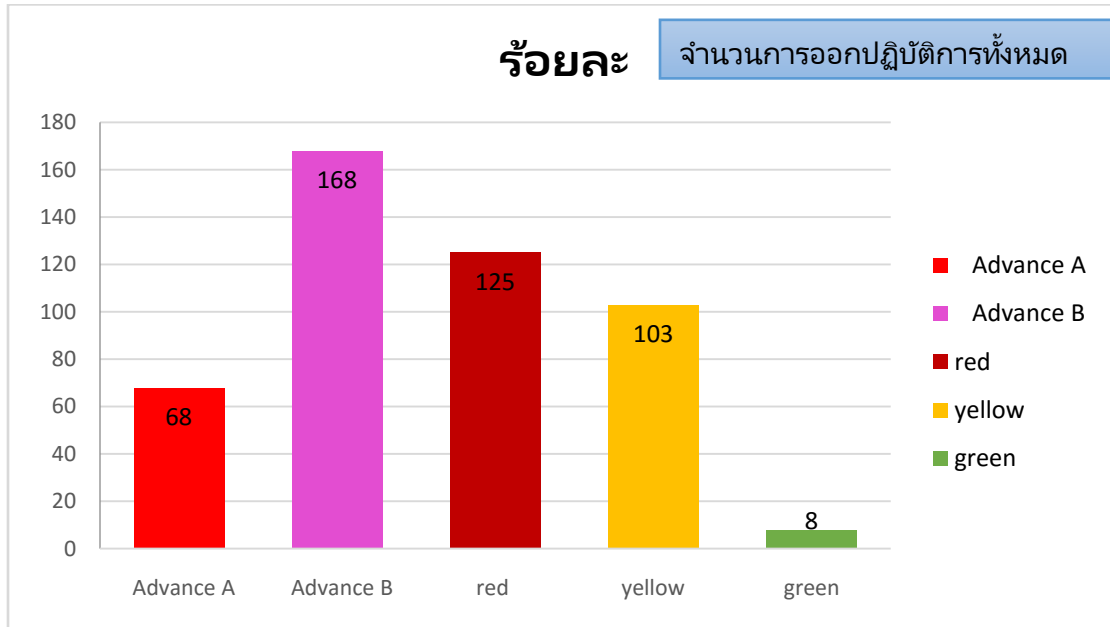
รายงานประจำเดือนมิถุนายน 2559

ข้อมูลผลการปฏิบัติการของหน่วยปฏิบัติการฉุกเฉินนอกโรงพยาบาลรพ.ขอนแก่น

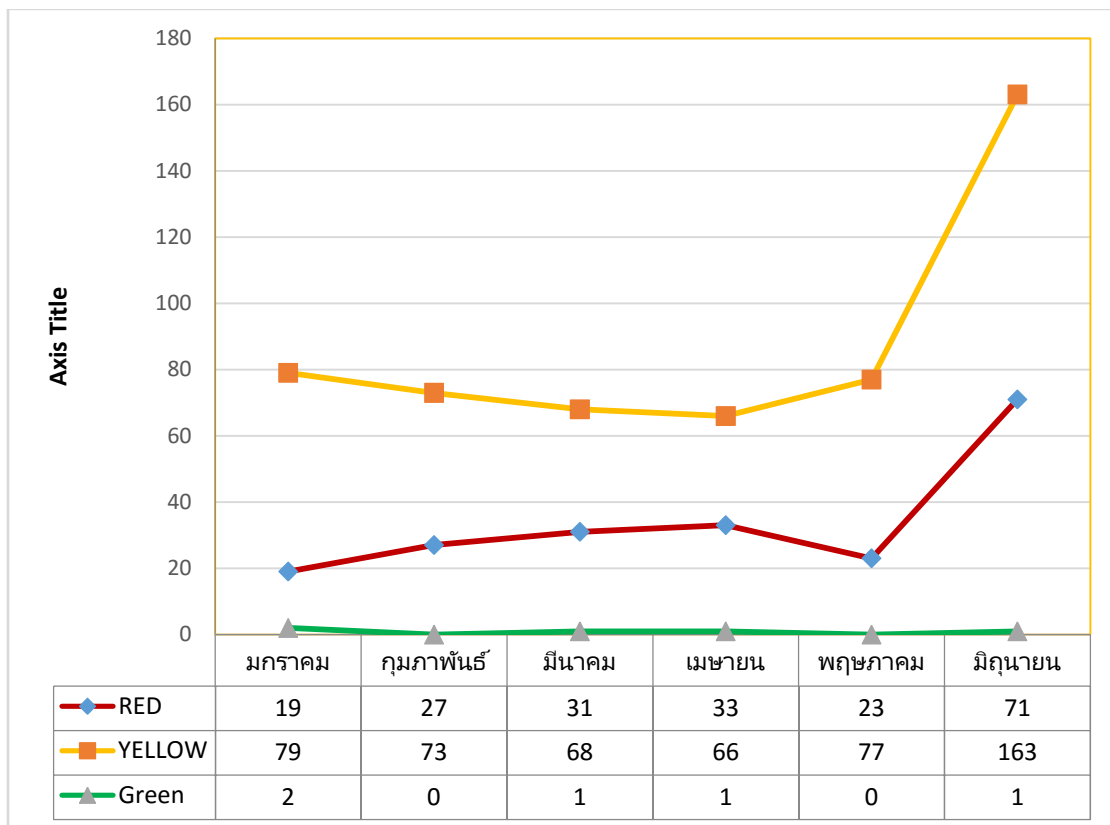
รายการ	จำนวน	ร้อยละ
1.จำนวนครั้งการออกปฏิบัติการทั้งหมด	302	100.0
จำนวนครั้งการออกปฏิบัติการที่นำส่งรพ.ขอนแก่น	236	100.0
แบ่งตามการจ่ายรพพยาบาล		
Advance A	68	28.8
Advance B	168	71.20
แบ่งตามระดับการคัดแยก ณ จุดเกิดเหตุ		
Field Triage Red(K1+k2)	125	52.9
Field Triage Yellow(K3)	103	43.6
Field Triage Green (K4+K5)	8	3.4
2. All-response time (call to scene) ≤ 10 min	186	61.6
Dispatch time (call to dispatch) ≤ 1 min	302	100.0
Activation time (Dispatch to ambulance leave station) ≤ 1 min	126	41.7
Response time (ambulance leave station to scene)≤ 1 min	193	63.9
Scene time (arrive to leave scene)		
Trauma ≤ 10 min	44	66.6
Non-trauma ≤ 20 min	139	96.9
Arrival time(leave scene to hospital)	288	95.4

3.ผลการปฏิบัติการ	จำนวน	ร้อยละ
มีการรักษา		
รักษานำส่ง	278	92.1
รักษาไม่นำส่ง	0	0.00
รักษาเสียชีวิต ณ จุดเกิดเหตุ	0	0.00
รักษาเสียชีวิตขณะนำส่ง	0	0.00
ไม่มีการรักษา		
ไม่รักษา/ไม่ประสงค์ รพ.	12	4.0
ยกเลิก/ไม่พบเหตุ	3	1.0
เสียชีวิตก่อนนำส่ง	9	3.0
ไม่ระบุ	0	0.0
รวม	302	100.0
4.ผลการรักษาเบื้องต้น(ณ จุดเกิดเหตุ)		
ปฐมพยาบาล	2	0.7
ทุเลา	193	65.9
คงที่	85	29.0
ทรุดหนัก	0	0.0
เสียชีวิต ณ จุดเกิดเหตุ	1	0.3
เสียชีวิตระหว่างนำส่ง	0	0.0
ไม่ระบุ	12	4.1
รวม	293	100.0
5.ผลการรักษาเมื่อผู้ป่วยถึงสถานพยาบาล		
ทุเลา	262	89.4
รักษาต่อที่อื่น	2	0.7
รักษาเกินสิ้นเดือน	5	1.7
เสียชีวิตใน รพ.	4	1.4
ปฐมพยาบาล/หนักกลับ	0	0.0
กลับไปตายที่บ้าน	0	0.0
ตามแล้วไม่ทราบผล	5	1.7
ไม่ได้ระบุ	15	5.1
รวม	293	100.0
6. ผู้ป่วย K1+K2ที่มารพ.ด้วย EMS(n,%)	97	3.4
[(K1+K2EMS)/(K1+K2ER Walk in)]×100		

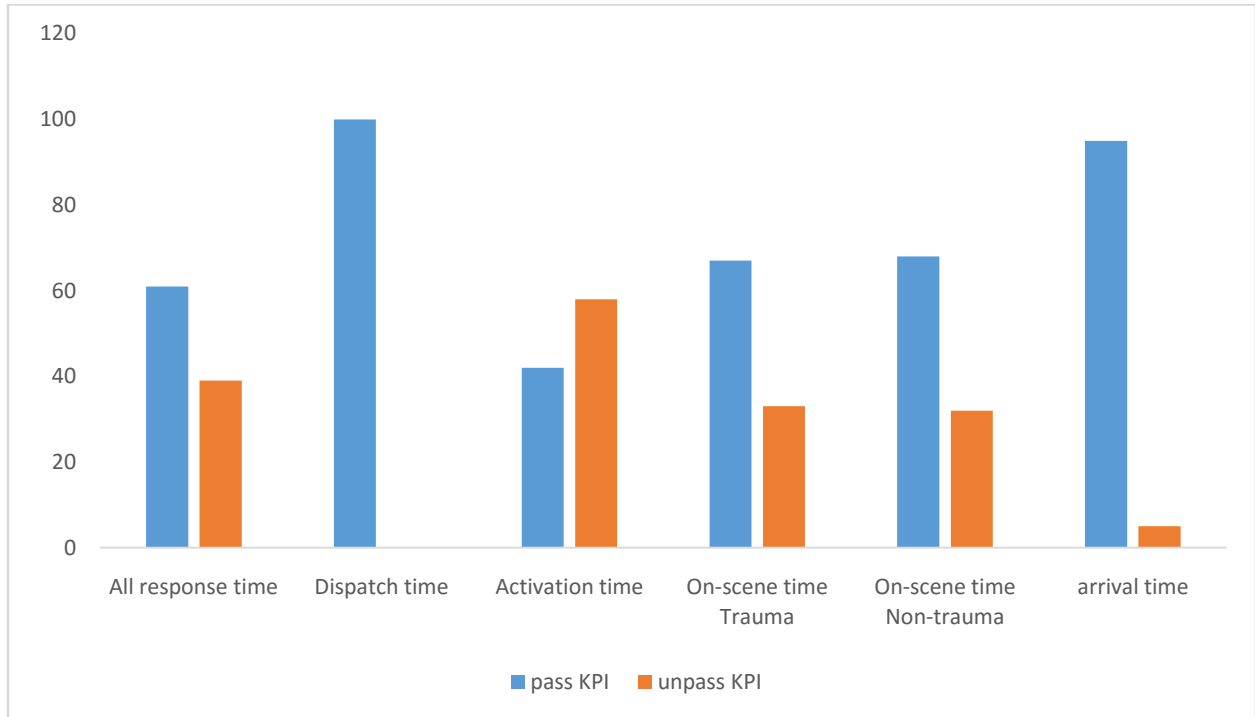
กราฟที่ 1 แสดงผลการปฏิบัติการทีม EMS โรงพยาบาลศูนย์ขอนแก่นที่นำส่งโรงพยาบาลศูนย์ขอนแก่น



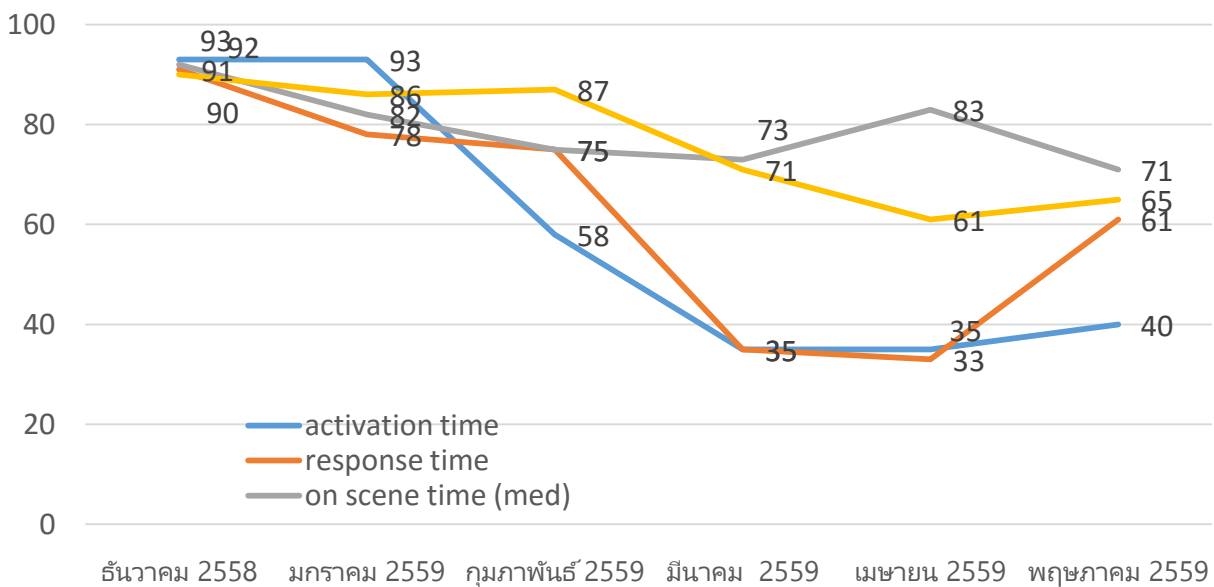
กราฟที่ 2 แสดงผลการปฏิบัติการทีม EMS โรงพยาบาลศูนย์ขอนแก่นที่นำส่งโรงพยาบาลศูนย์ขอนแก่น



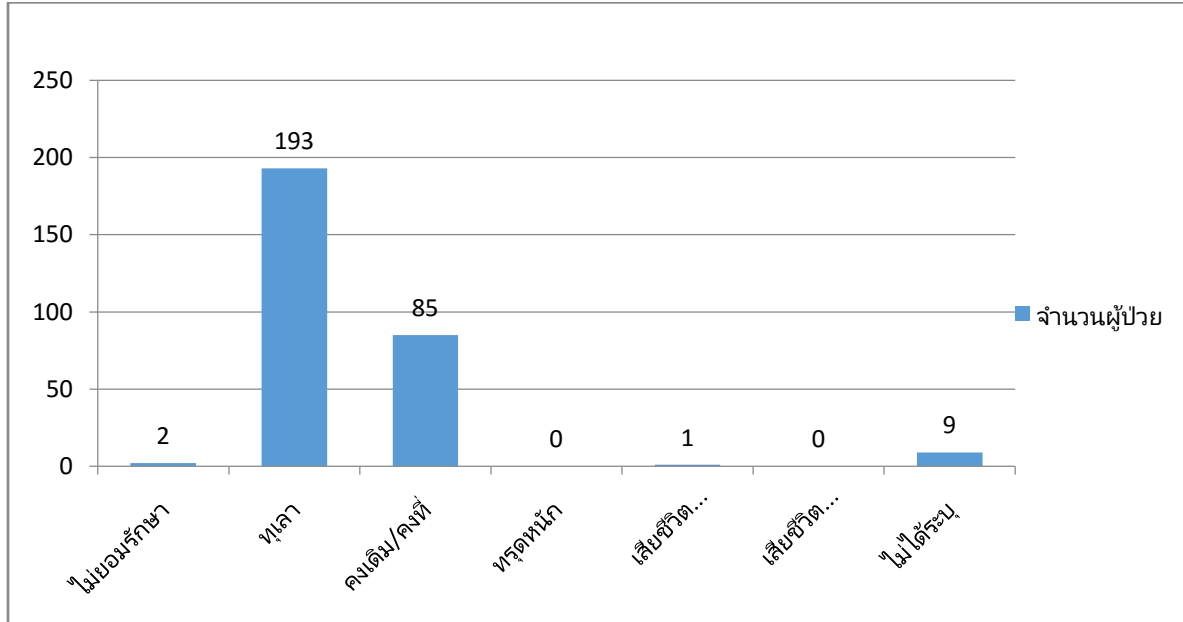
กราฟที่ 3 แสดงระยะเวลาการออกปฏิบัติการที่ผ่าน KPI ประจำเดือน มิถุนายน 2559



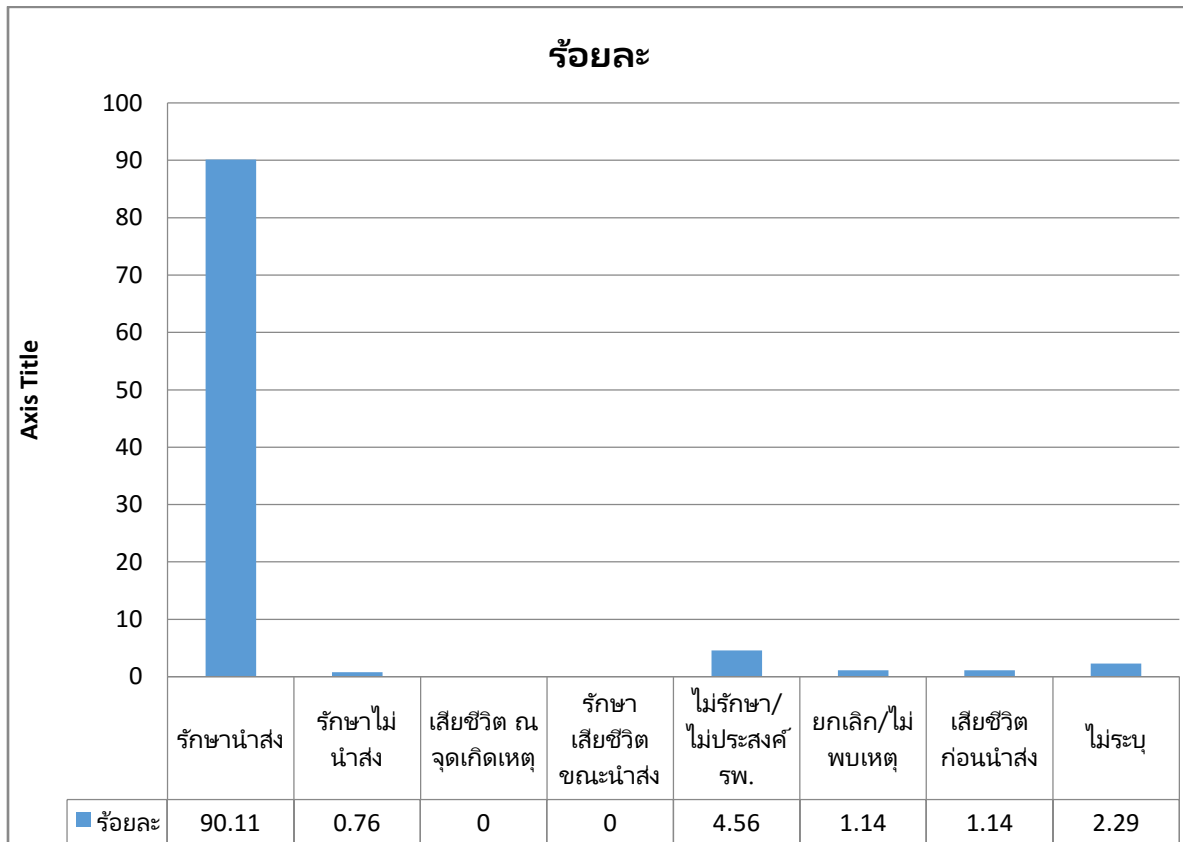
กราฟที่ 4 แสดงร้อยละผลการปฏิบัติการทีม EMS โรงพยาบาลศูนย์ขอนแก่นที่ผ่าน KPI สถาบันการแพทย์ฉุกเฉินแห่งชาติ



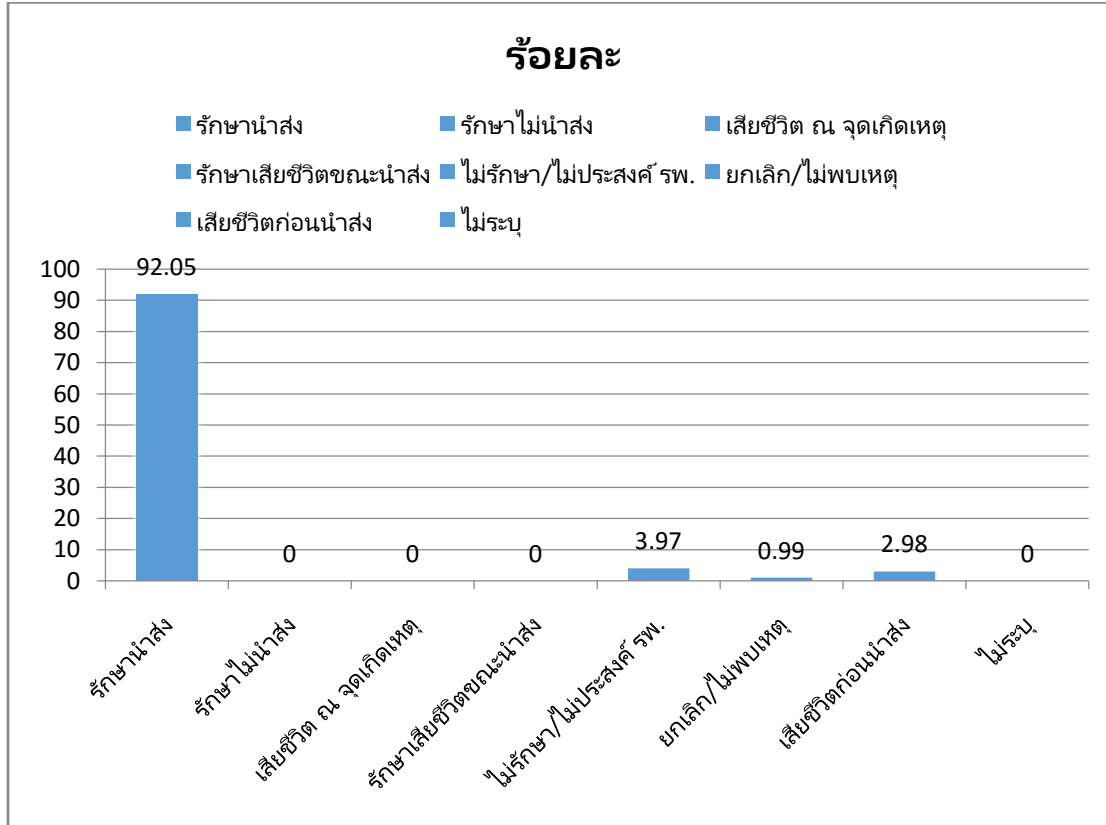
กราฟที่ 5 แสดงผลการรักษาเบื้องต้นประจำเดือน พฤษภาคม 2559



กราฟที่ 6 แสดงผลการปฏิบัติการทีม EMS โรงพยาบาลศูนย์ขอนแก่นที่นำส่งโรงพยาบาลศูนย์ขอนแก่น



กราฟที่ 7 แสดง ผลการรักษาในโรงพยาบาล



กราฟที่ 8 แสดงร้อยละผลการปฏิบัติการแยกรายเดือน

