

รายงานประจำเดือนพฤษภาคม 2559

ข้อมูลผลการปฏิบัติการของหน่วยปฏิบัติการฉุกเฉินนอกโรงพยาบาลรพ.ขอนแก่น

| รายการ  | จำนวน | ร้อยละ |
|---|-------|--------|
| <b>1.จำนวนครั้งการออกปฏิบัติการทั้งหมด</b>                    | 263   | 100.0  |
| จำนวนครั้งการออกปฏิบัติการที่นำส่งรพ.ขอนแก่น                  | 193   | 100.0  |
| แบ่งตามการจ่ายรพพยาบาล  |       |        |
| Advance A   | 45    | 23.3   |
| Advance B   | 148   | 76.7   |
| แบ่งตามระดับการคัดแยก ณ จุดเกิดเหตุ                           |       |        |
| Field Triage Red(K1+k2)                                       | 97    | 50.3   |
| Field Triage Yellow(K3)                                       | 92    | 47.7   |
| Field Triage Green (K4+K5)                                    | 4     | 2.1    |
|   | 262   | 99.6   |
| <b>2. All-response time (call to scene) ≤ 10 min</b>          |       |        |
| Dispatch time (call to dispatch) ≤ 1 min                      | 263   | 100.0  |
| Activation time (Dispatch to ambulance leave station) ≤ 1 min | 106   | 40.3   |
| Response time (ambulance leave station to scene)≤ 1 min       | 161   | 61.2   |
| Scene time (arrive to leave scene)                            |       |        |
| Trauma ≤ 10 min   | 24    | 35.0   |
| Non-trauma ≤ 20 min   | 139   | 71.3   |
| Arrival time(leave scene to hospital )                        | 263   | 100.0  |

### 3. ผลการปฏิบัติการ

#### มีการรักษา

|                              | จำนวน | ร้อยละ |
|------------------------------|-------|--------|
| รักษานำส่ง                   | 237   | 90.1   |
| รักษาไม่นำส่ง                | 2     | 0.8    |
| รักษาเสียชีวิต ณ จุดเกิดเหตุ | 0     | 0.0    |
| รักษาเสียชีวิตขณะนำส่ง       | 0     | 0.0    |

#### ไม่มีการรักษา

|                         |            |              |
|-------------------------|------------|--------------|
| ไม่รักษา/ไม่ประสงค์ รพ. | 12         | 4.7          |
| ยกเลิก/ไม่พบเหตุ        | 3          | 1.1          |
| เสียชีวิตก่อนนำส่ง      | 3          | 1.1          |
| ไม่ระบุ                 | 6          | 2.3          |
| <b>รวม</b>              | <b>263</b> | <b>100.0</b> |

### 4. ผลการรักษาเบื้องต้น(ณ จุดเกิดเหตุ)

|                         | จำนวน      | ร้อยละ       |
|-------------------------|------------|--------------|
| ปฏิเสธการรักษา          | 1          | 0.4          |
| ทุเลา                   | 184        | 74.2         |
| คงที่                   | 52         | 20.9         |
| ทรุดหนัก                | 0          | 0.0          |
| เสียชีวิต ณ จุดเกิดเหตุ | 2          | 0.8          |
| เสียชีวิตระหว่างนำส่ง   | 0          | 0.0          |
| ไม่ระบุ                 | 9          | 3.3          |
| <b>รวม</b>              | <b>248</b> | <b>100.0</b> |

### 5. ผลการรักษาเมื่อผู้ป่วยถึงสถานพยาบาล

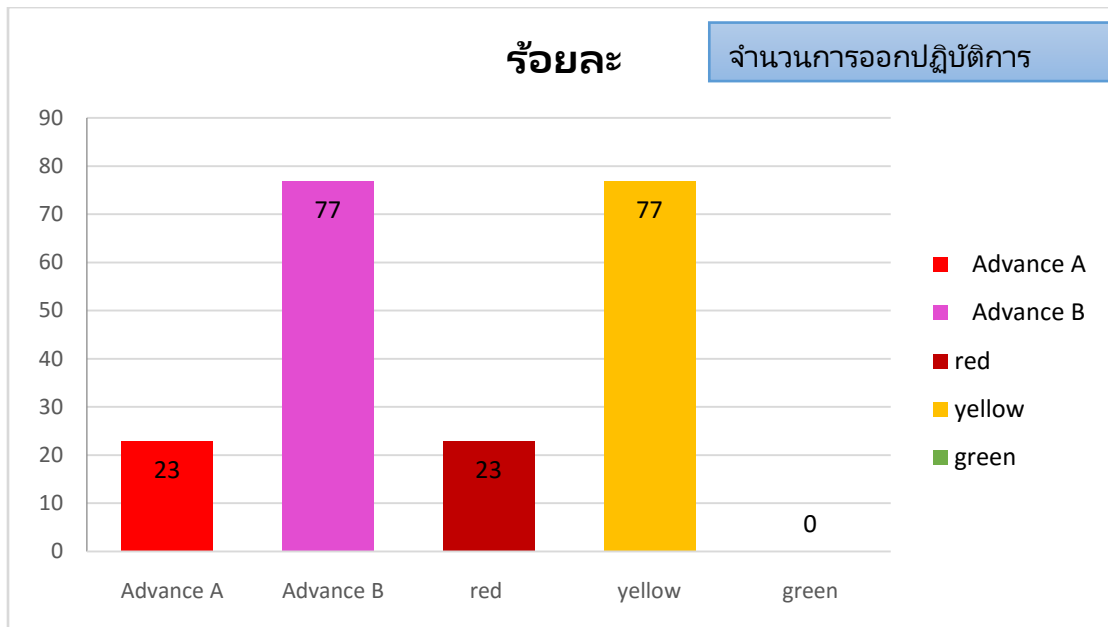
|                         | จำนวน      | ร้อยละ       |
|-------------------------|------------|--------------|
| เสียชีวิต ณ ห้องฉุกเฉิน | 6          | 2.4          |
| ทุเลา                   | 222        | 89.5         |
| รักษาต่อที่อื่น         | 0          | 0.0          |
| รักษาเกินสี่เดือน       | 1          | 0.4          |
| เสียชีวิตใน รพ.         | 0          | 0.0          |
| ปฏิเสธการรักษา/หนีกลับ  | 1          | 0.4          |
| กลับไปตายที่บ้าน        | 0          | 0.0          |
| ตามแล้วไม่ทราบผล        | 6          | 2.4          |
| ไม่ได้ระบุ              | 12         | 4.8          |
| <b>รวม</b>              | <b>248</b> | <b>100.0</b> |

### 6. ผู้ป่วย K1+K2ที่มารพ.ด้วย EMS(n,%)

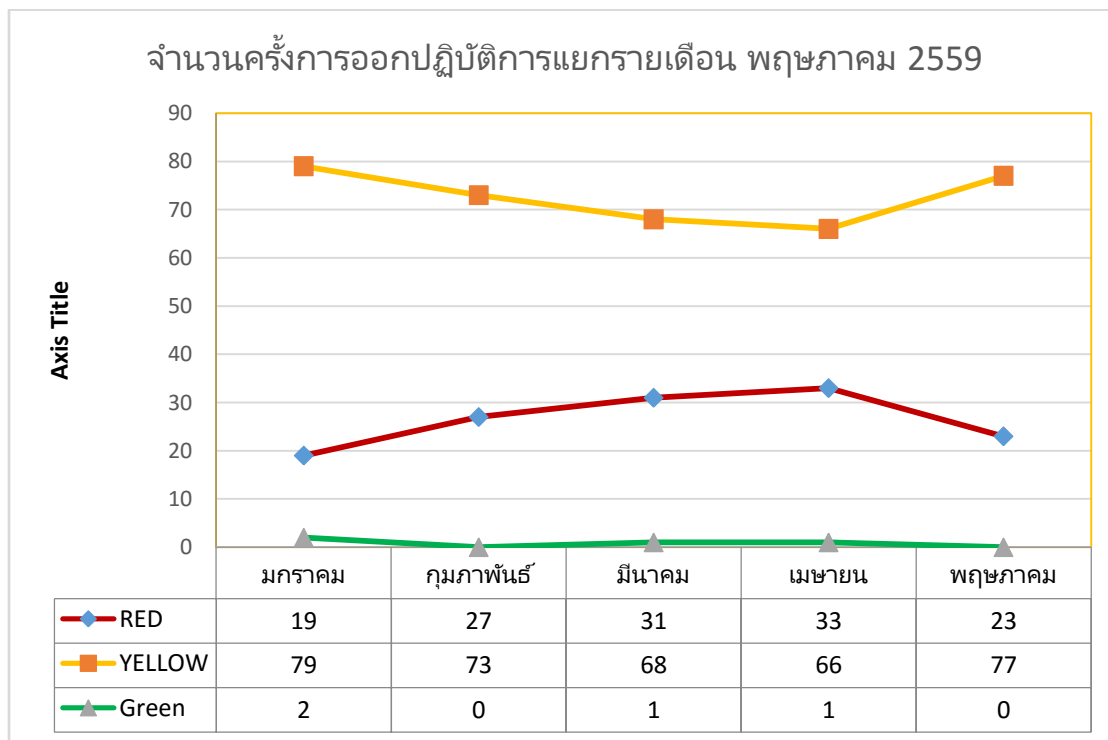
$[(K1+K2EMS)/(K1+K2ER Walk in)] \times 100$

97 4.7

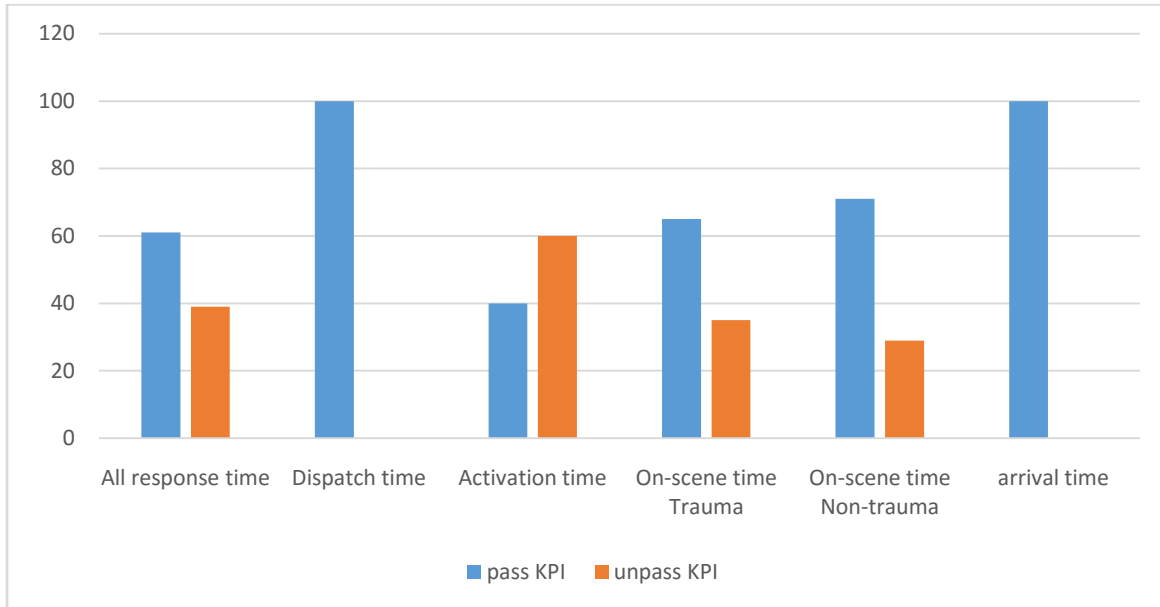
กราฟที่ 1 แสดงผลการปฏิบัติการทีม EMS โรงพยาบาลศูนย์ขอนแก่นที่นำส่งโรงพยาบาลศูนย์ขอนแก่น



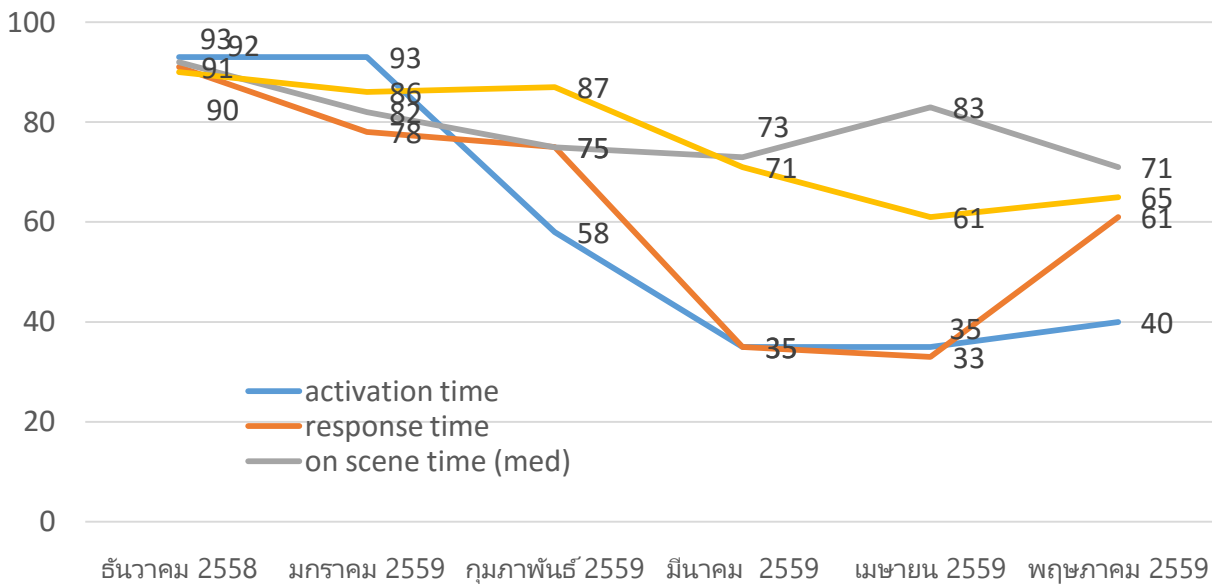
กราฟที่ 2 แสดงผลการปฏิบัติการทีม EMS โรงพยาบาลศูนย์ขอนแก่นที่นำส่งโรงพยาบาลศูนย์ขอนแก่น



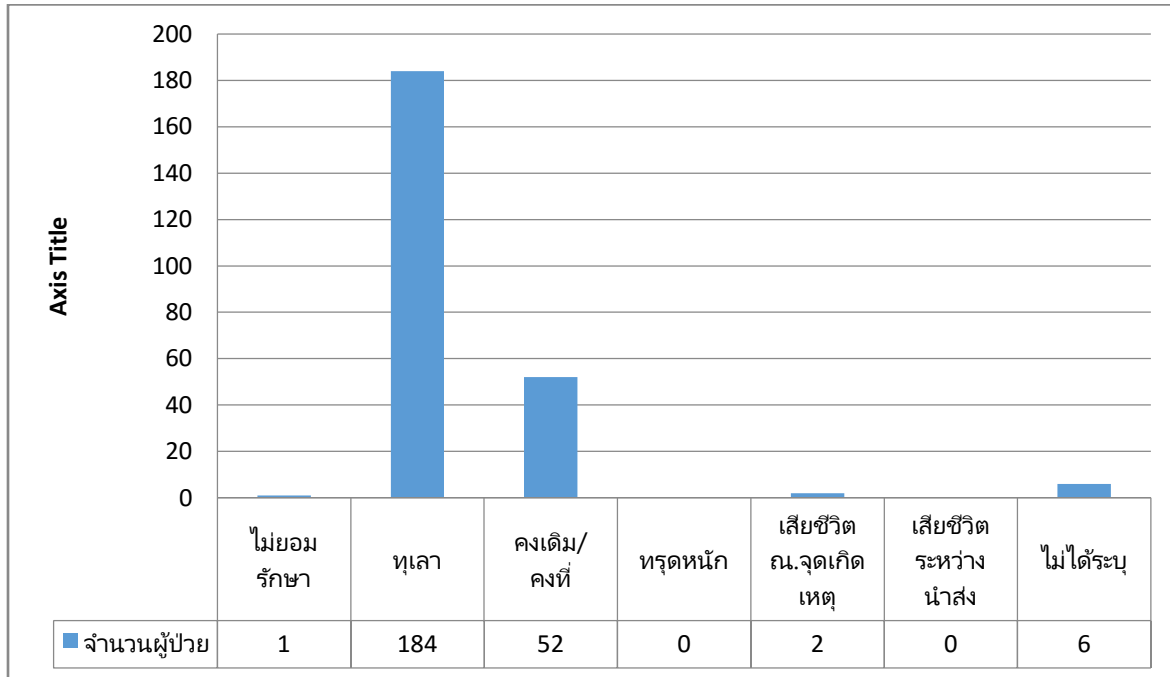
กราฟที่ 3 แสดงระยะเวลาการออกปฏิบัติการที่ผ่าน KPI ประจำเดือน พฤษภาคม 2559



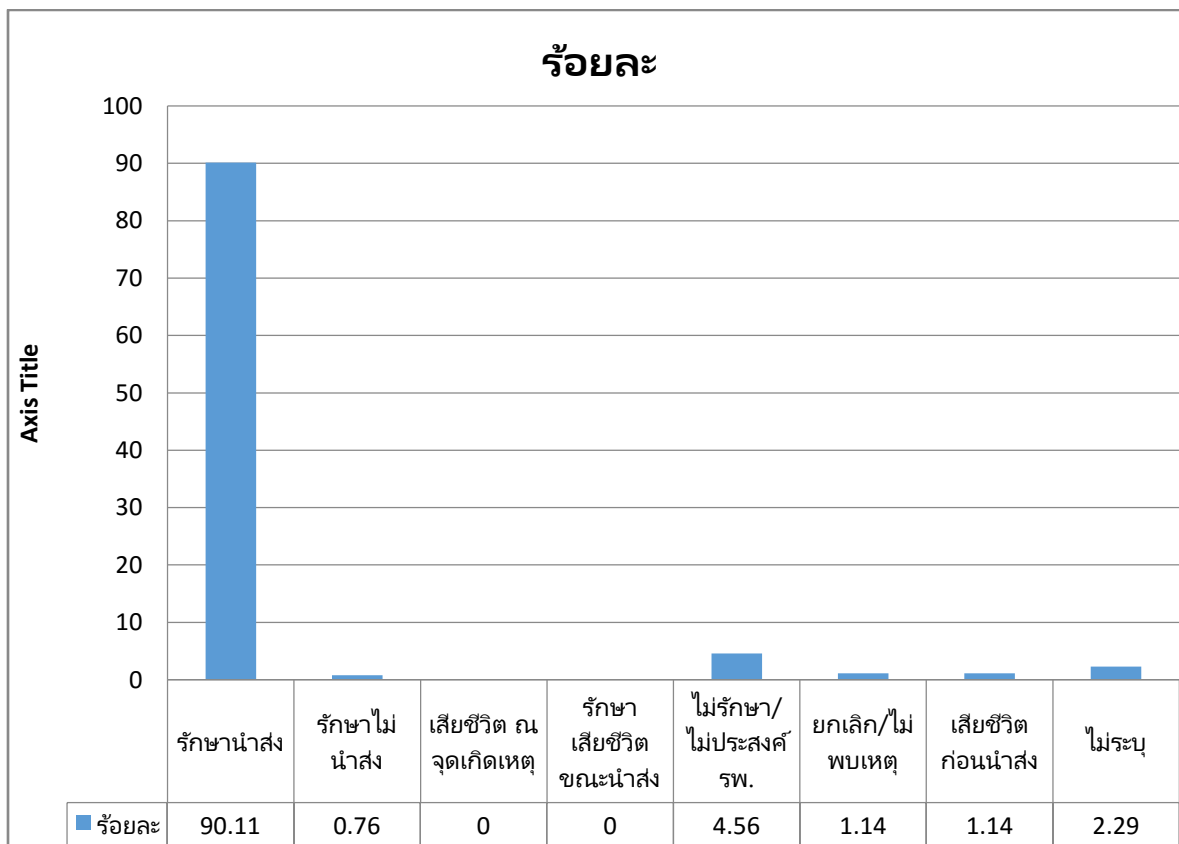
กราฟที่ 4 แสดงร้อยละผลการปฏิบัติการทีม EMS โรงพยาบาลศูนย์ขอนแก่นที่ผ่าน KPI สถาบันการแพทย์ฉุกเฉินแห่งชาติ



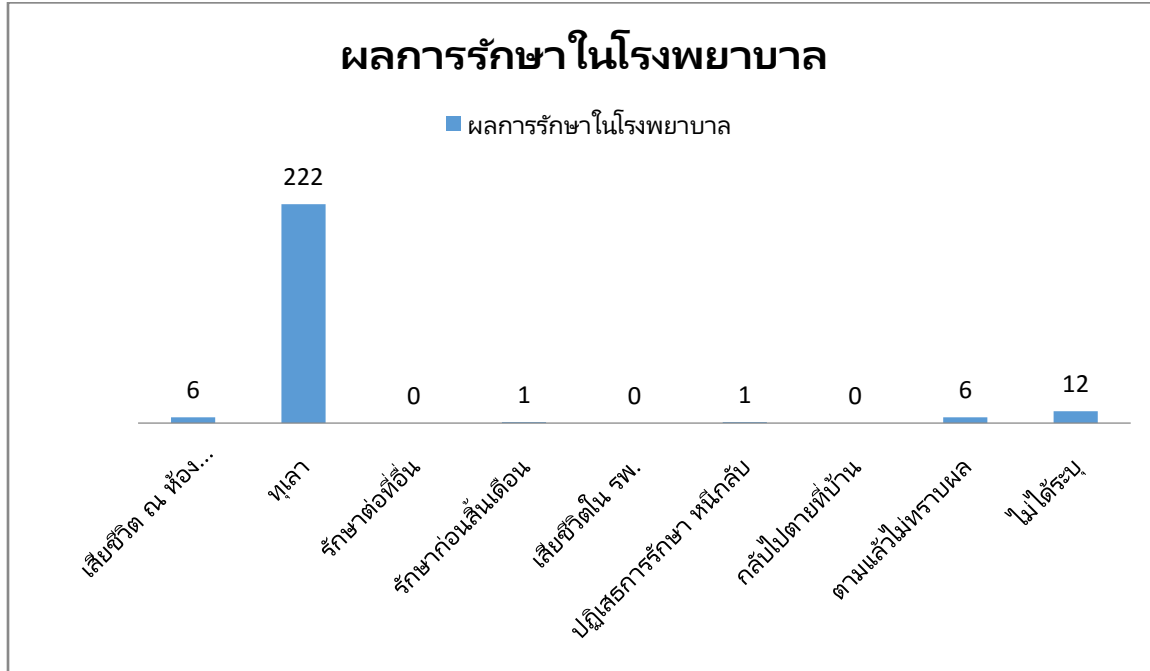
กราฟที่ 5 แสดงผลการรักษาเบื้องต้นประจำเดือน พฤษภาคม 2559



กราฟที่ 6 แสดงผลการปฏิบัติการทีม EMS โรงพยาบาลศูนย์ขอนแก่นที่นำส่งโรงพยาบาลศูนย์ขอนแก่น



กราฟที่ 7 แสดง ผลการรักษาในโรงพยาบาล



กราฟที่ 8 แสดงร้อยละผลการปฏิบัติการแยกรายเดือน

