

รายงานประจำเดือน กันยายน 2559

ข้อมูลผลการปฏิบัติการของหน่วยปฏิบัติการฉุกเฉินนอกโรงพยาบาลรพ.ขอนแก่น

รายการ	จำนวน	ร้อยละ
1.จำนวนครั้งการออกปฏิบัติการทั้งหมด	266	100.0
จำนวนครั้งการออกปฏิบัติการที่นำส่งรพ.ขอนแก่น	188	100.0
แบ่งตามการจ่ายรถพยาบาล		
Advance A	55	29.3
Advance B	133	70.7
แบ่งตามระดับการคัดแยก ณ จุดเกิดเหตุ		
Field Triage Red(K1+k2)	94	50.0
Field Triage Yellow(K3)	86	45.7
Field Triage Green (K4+K5)	8	4.2
2. All-response time (call to scene) ≤ 10 min		
Dispatch time (call to dispatch) ≤ 1 min	183	68.8
Activation time (Dispatch to ambulance leave station) ≤ 1 min	238	89.5
Response time (ambulance leave station to scene)≤ 1 min	180	67.7
Scene time (arrive to leave scene)		
Trauma ≤ 10 min	55	90.2
Non-trauma ≤ 20 min	202	99.0
Arrival time(leave scene to hospital)	256	96.2

3.ผลการปฏิบัติการ

มีการรักษา

	จำนวน	ร้อยละ
รักษานำส่ง	229	86.1
รักษาไม่นำส่ง	0	0.0
รักษาเสียชีวิต ณ จุดเกิดเหตุ	0	0.0
รักษาเสียชีวิตขณะนำส่ง	0	0.0

ไม่มีการรักษา

ไม่รักษา/ไม่ประสงค์ รพ.	19	7.1
ยกเลิก/ไม่พบเหตุ	7	2.6
เสียชีวิตก่อนนำส่ง	4	1.5
ไม่ระบุ	7	2.6
รวม	266	100.0

4.ผลการรักษาเบื้องต้น(ณ จุดเกิดเหตุ)

	จำนวน	ร้อยละ
ปฏิเสธการรักษา	8	3.0
ทุเลา	130	48.9
คงที่	91	34.2
ทรุดหนัก	0	0.0
เสียชีวิต ณ จุดเกิดเหตุ	3	1.1
เสียชีวิตระหว่างนำส่ง	0	0.0
ไม่ระบุ	34	12.8
รวม	266	100.0

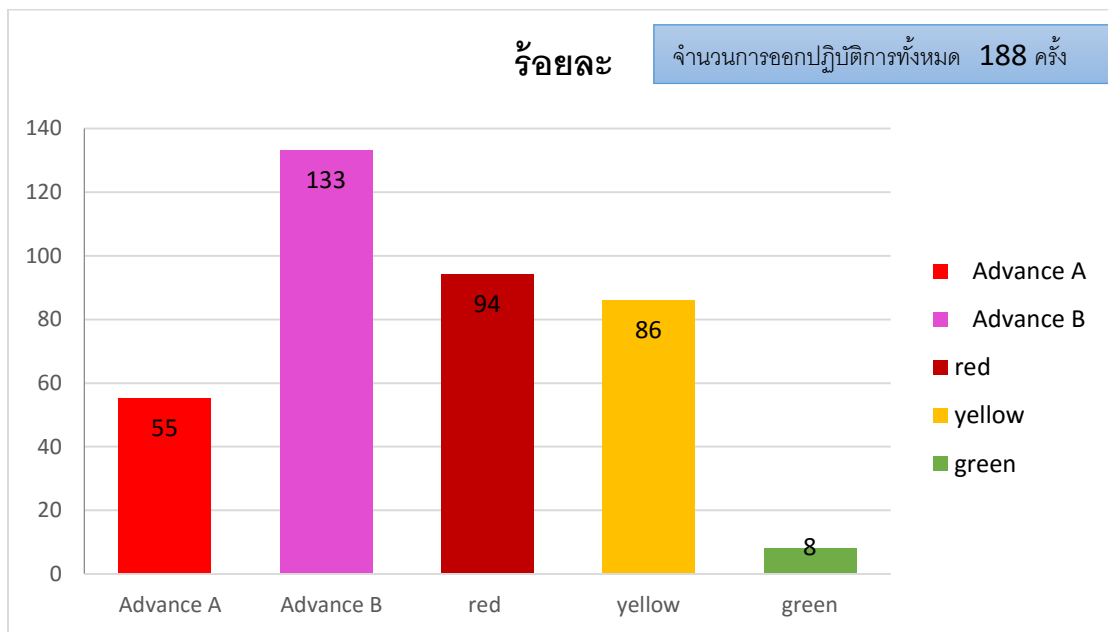
จำนวน ร้อยละ

5.ผลการรักษาเมื่อผู้ป่วยถึงสถานพยาบาล

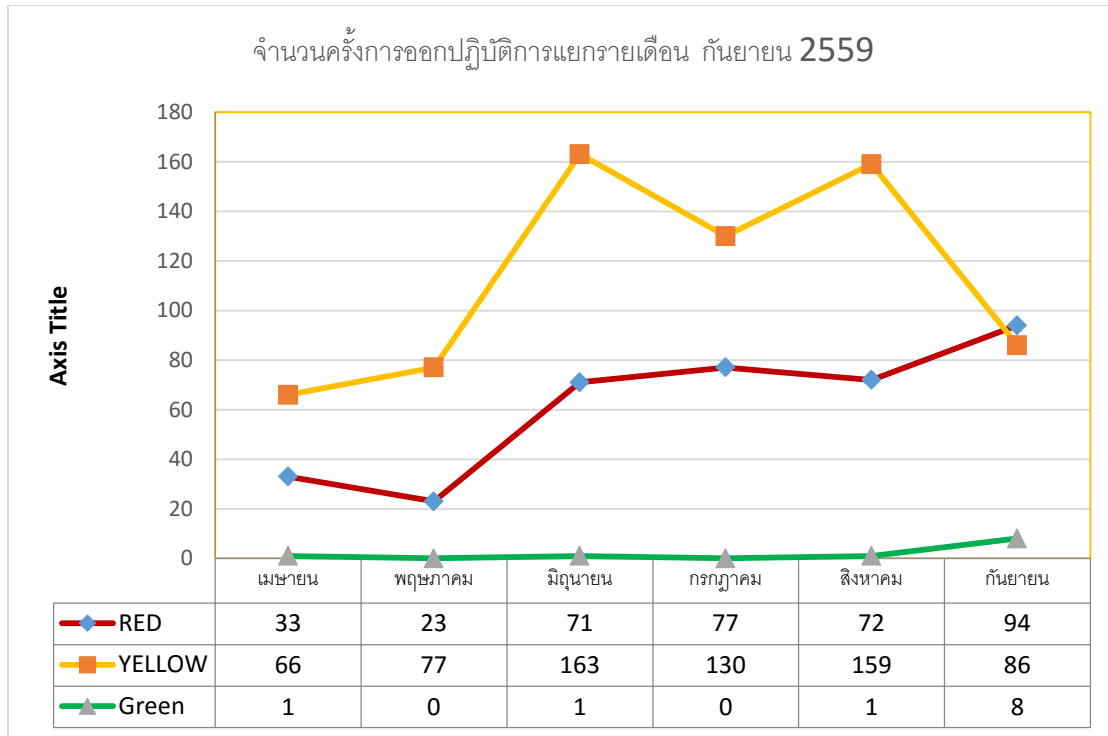
เสียชีวิต ณ ห้องฉุกเฉิน	4	1.5
ทุเลา	148	55.6
รักษาต่อที่อื่น	3	1.1
รักษาเกินสิ้นเดือน	22	8.3
เสียชีวิตใน รพ.	4	1.5
ปฏิเสธการรักษา/หนีกลับ	2	0.8
กลับไปตายที่บ้าน	0	0.0

ตามแล้วไม่ทราบผล	49	18.4
ไม่ได้ระบุ	38	14.3
รวม	266	100.0
6. ผู้ป่วย K1+K2ที่มารพ.ด้วย EMS(n,%)	97	4.7
$[(K1+K2EMS)/(K1+K2ER\ Walk\ in)] \times 100$		

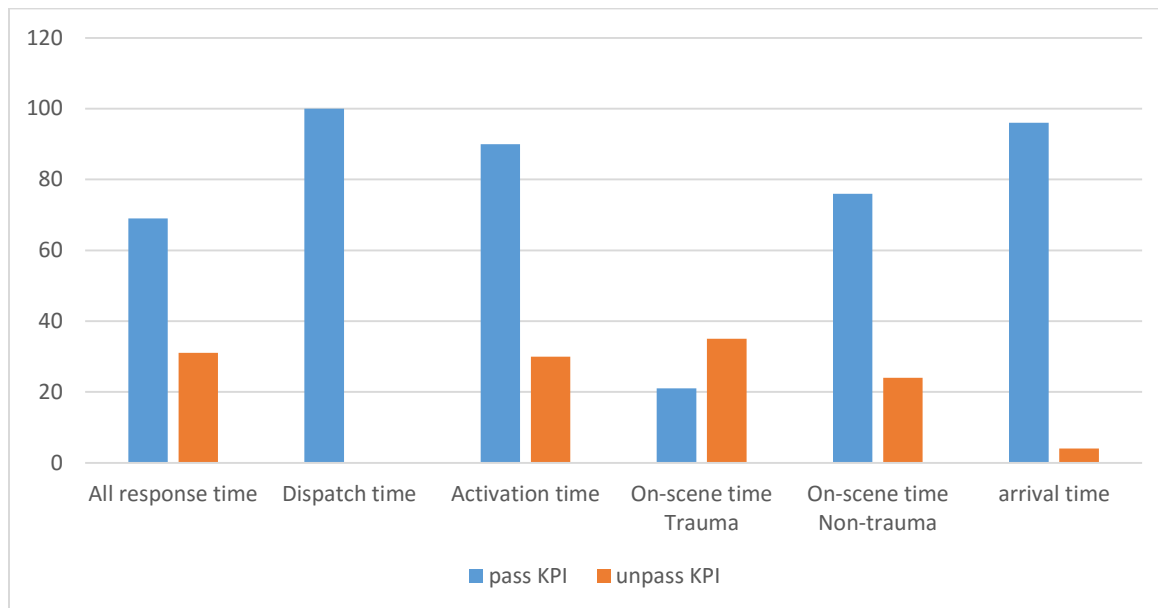
กราฟที่ 1 แสดงผลการปฏิบัติการทีม EMS โรงพยาบาลศูนย์ขอนแก่นที่นำส่งโรงพยาบาลศูนย์ขอนแก่น



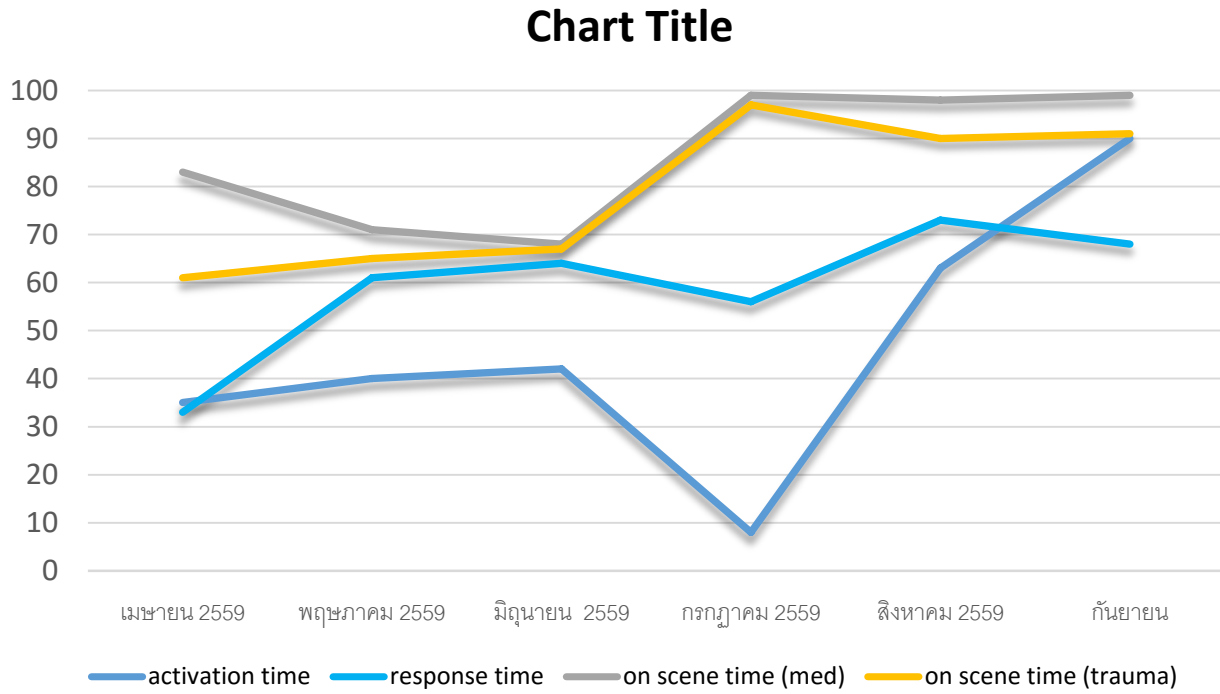
กราฟที่ 2 แสดงผลการปฏิบัติการทีม EMS โรงพยาบาลศูนย์ขอนแก่นที่นำส่งโรงพยาบาลศูนย์ขอนแก่น



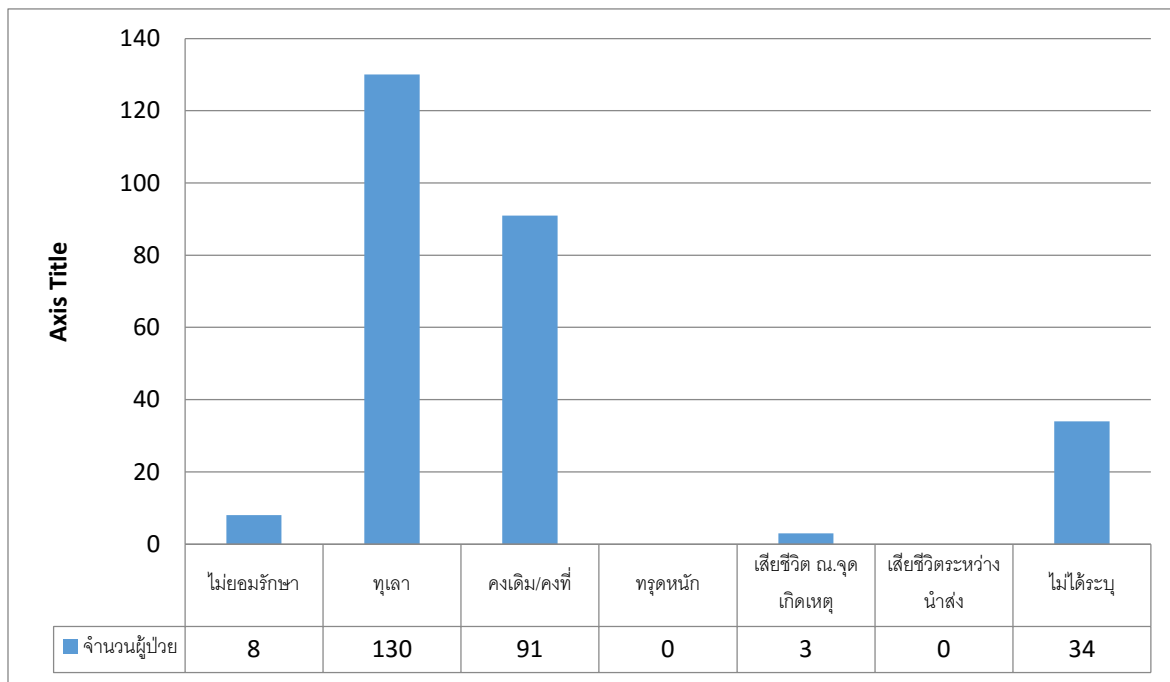
กราฟที่ 3 แสดงระยะเวลาการออกปฏิบัติการที่ผ่าน KPI ประจำเดือน กันยายน 2559



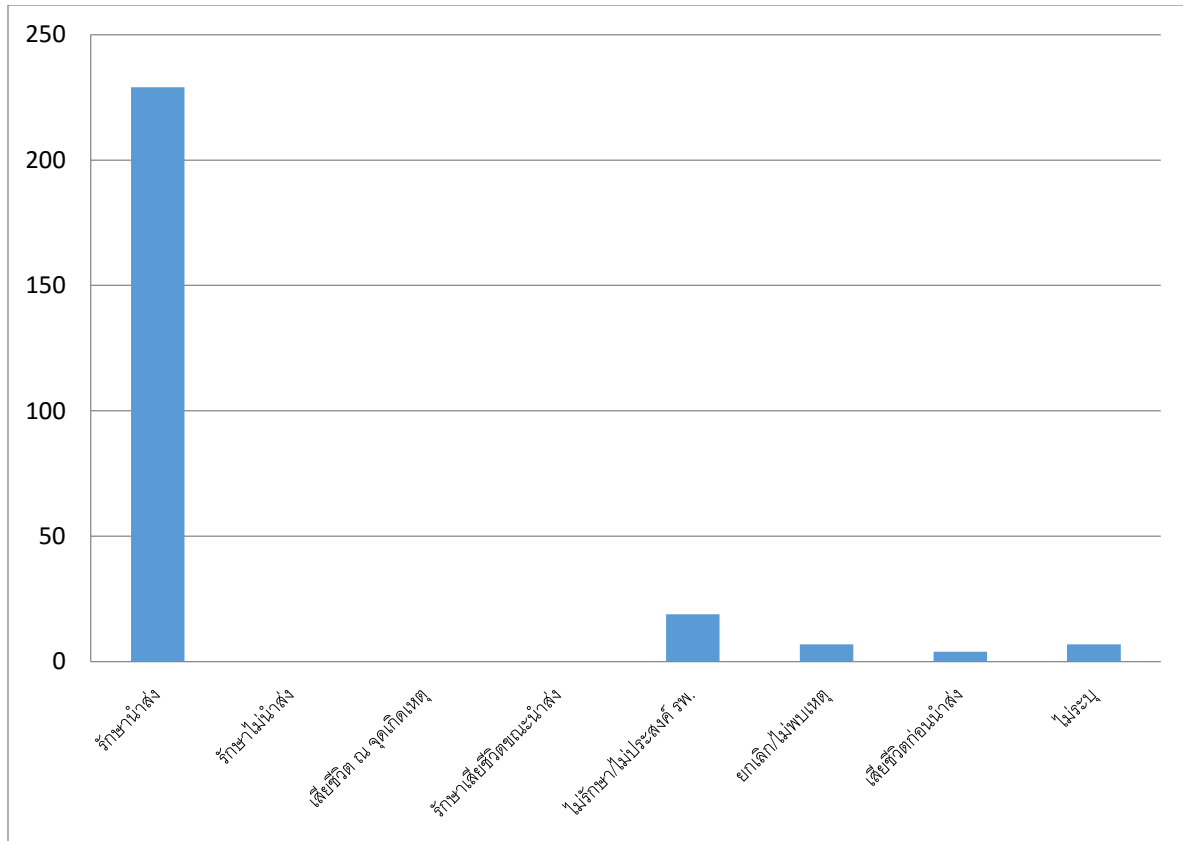
กราฟที่ 4 แสดงร้อยละผลการปฏิบัติการทีม EMS โรงพยาบาลศูนย์ขอนแก่นที่ผ่าน KPI สถาบันการแพทย์ฉุกเฉินแห่งชาติ



กราฟที่ 5 แสดงผลการรักษาเบื้องต้นประจำเดือน กันยายน 2559



กราฟที่ 6 แสดงผลการปฏิบัติการทีม EMS โรงพยาบาลศูนย์ขอนแก่นที่นำส่งโรงพยาบาลศูนย์ขอนแก่น



กราฟที่ 7 แสดง ผลการรักษาในโรงพยาบาล

